





# TARİHÇE



**Betonestar**, 30 yılı aşkın üretim tecrübesi ve sektördeki deneyimli kadrosu ile 2008 yılından bu yana kamyon üstü ve sabit beton pompaları üretmekte, satış ve ihracatını gerçekleştirmektedir. Betonestar, İzmir Torbalı Üretim Tesisi'nde bulunan 100 bin metrekarelik fabrikasında Kamyona Monte Beton Pompaları, Mikserli Beton Pompaları, Sabit Beton Pompaları ve Beton Dağıtıcıları üretmektedir.

**Betonestar**, üstün Satış Sonrası Teknik Hizmetleri ve yaygın servis ağı ile 7/24 hızlı çözümler sunmaktadır. Yedek parça üretimi ve parça stoğu yapan ve CE, ASME, GOST-R, U-SEPRO, ISO 9001, EN 3834-2 belgelerine sahip olan Betonestar, kaliteli yedek parçalarını yurt içi ve yurt dışı müşterilerine en hızlı şekilde ulaştırmaktadır.

**Betonestar** bilgi birikimini, üretim tecrübesini, satış ve pazarlama deneyimini dünyanın her köşesine taşımayı hedeflemektedir.



**A** ABD  
**A** AFGANİSTAN  
**A** ALMANYA  
**A** ARNAVUTLUK  
**A** AVUSTRALYA  
**A** AVUSTURYA  
**A** AZERBAYCAN  
**A** BELÇİKA  
**A** BAE  
**A** CEZAYİR  
**A** ÇEKYA  
**A** DANİMARKA  
**A** EKVATOR GİNESİ

**A** ESTONYA  
**A** ETİYOPYA  
**A** FİLİSTİN  
**A** FİNLANDİYA  
**A** FRANSA  
**A** GÜRCİSTAN  
**A** GİNE  
**A** IRAK  
**A** İSPANYA  
**A** İSRAİL  
**A** İSVEÇ  
**A** İTALYA  
**A** JAPONYA  
**A** KAZAKİSTAN

# 50

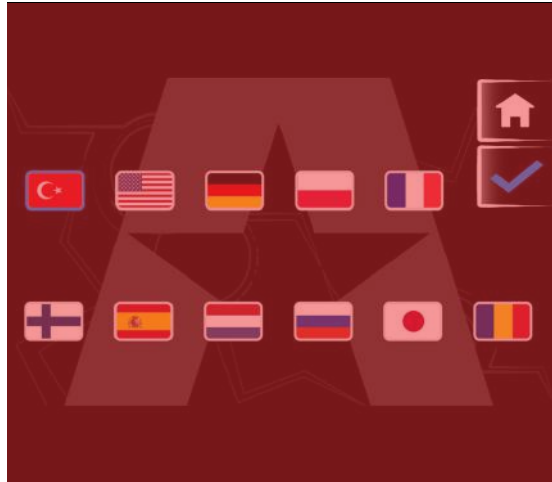
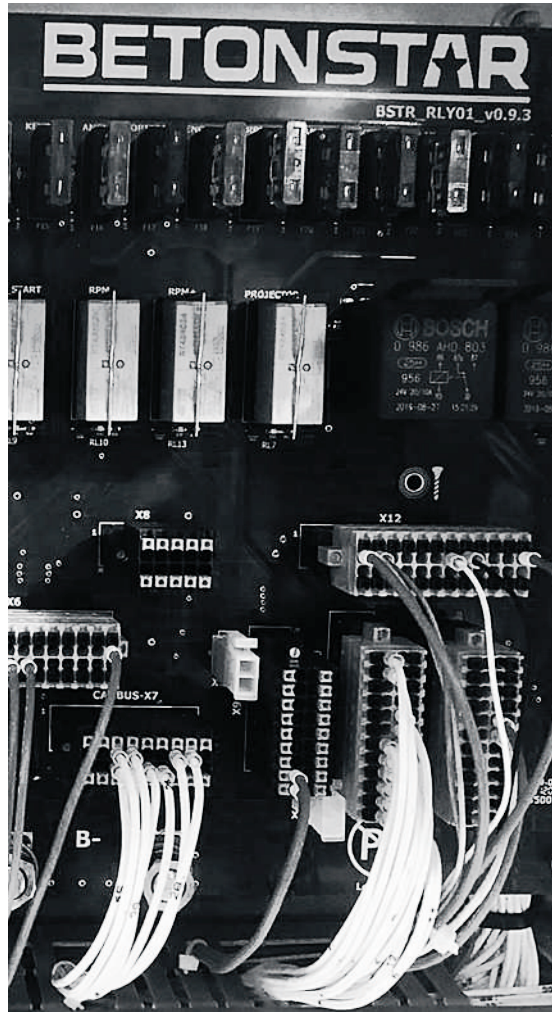
# aglalı

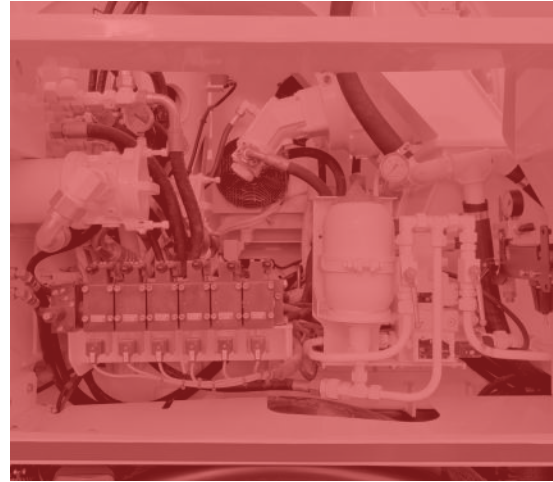
## AĞLARIMIZ

**A** KENYA  
**A** KIBRIS  
**A** KOSOVA  
**A** LETONYA  
**A** LİBYA  
**A** LİTVANYA  
**A** LÜBNAN  
**A** MAKEDONYA  
**A** MISIR  
**A** MOLDOVA  
**A** NORVEÇ  
**A** ÖZBEKİSTAN

**A** PAKİSTAN  
**A** POLONYA  
**A** PORTEKİZ  
**A** ROMANYA  
**A** RUSYA  
**A** SENEGAL  
**A** SLOVENYA  
**A** TUNUS  
**A** TÜRKMENİSTAN  
**A** UGANDA  
**A** UKRAYNA  
**A** ÜRDÜN

rimimiz





## AR-GE VE TEKNOLOJİ



Ar-Ge faaliyetleri, bir ülkenin ve toplumun refahını artırmak, diğer ülkelere kıyasla daha yüksek bir teknolojiye ve ekonomiye sahip olmak için yapılan en önemli çalışmalar arasında yer almaktadır. Mühendislik alanında yaklaşık 15 yıl önce başladığımız bu yolculukta, Ar-Ge'ye yaptığımız yatırımlar her zaman yeni ürünlerin geliştirilmesinde ve mevcut ürünlerin iyileştirilmesinde öncü olmuştur.

Rekabette fark yaratmak ve öne çıkmak için Ar-Ge'nin öneminin giderek arttığı günümüz koşullarında, Ar-Ge ve inovasyon harcamalarına şirketimiz de daha fazla pay ayırmaktadır. Şirketimizin Ar-Ge Departmanı'nın amacı, bilimsel ve teknik bilgi birikimini artırmak ve bu bilgilerin yeni uygulamalarda kullanılmasıyla farklı projeler üretebilmek, sektöre örnek olmaktır.

Bugün, 30 yıllık hazır beton ve beton pompaları sektöründeki tecrübemizi genç mühendislerimizin inovatif bakış açısı ve anlayışıyla birleştiriyoruz. Arge faaliyetlerimizi, hem yurt içinden hem de yurt dışından gelen müşteri talep ve beklentileri doğrultusunda karşılamaya çalışıyoruz. Aynı zamanda bu müşteri talepleri ve beklentileri, ürün geliştirme, kalite, test süreçleri ve tasarım çalışmalarında bize yol gösterici olmaktadır.

# H68 - 6RZ

KAMYONA MONTE MOBİL BETON POMPASI

YENİ  
ÜRÜN





## ▲ POMPA GRUBU

	BST 68.16 6RZ	BST 68.20 6RZ
	Standart	Opsiyonel
Beton Basma Kapasitesi (max) (Piston Tarafı)	160 m <sup>3</sup> / saat	200 m <sup>3</sup> / saat
Beton Basıncı (max) (Piston Tarafı)	81 bar	81 bar
Strok	26 Strok/dakika	27 Strok/dakika
Beton Silindiri Ölçüleri	250 mm x 2100 mm	250 mm x 2500 mm

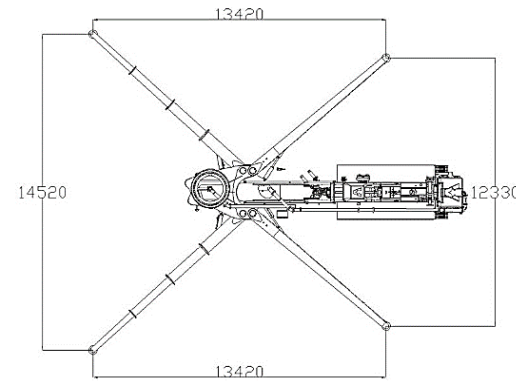
## ▲ STANDART ÖZELLİKLER

Beton Kazanı Hacmi	: 650 lt
Piston Yön Değiştirme Sistemi	: Elektromanyetik Sensör
Beton Transfer Sistemi	: S Valfli Sistem
Elektrik Kutusu	: IP65 PLC Kontrollü
Uzaktan Kumanda	: Dahil (4.3" Ekranlı NBB)
Uç Hortumu	: 3 m
Su Pompası	: 67 lpm
Su Tankı Kapasitesi	: 1000 lt
Hortum	: 15 m
Yağlama Sistemi	: Elektrik Kontrollü Merkezi Yağlama Sistemi (LINCOLN)
Tahrik	: PTO veya Ara Şanzıman

## ▲ OPSİYONLAR

Kazan Vibratörü
Hidrolik Tahrikli Fan
Stabilite Kontrol
Hava Kompresörü
Uç Hortum Beton Kesici
Yüksek Basıncılı Temizleme Kiti (160 bar)
Betonstar IoT Sistemi
Uzaktan Kumanda (HBC)
Su ve Yağ Tankı Isıtıcısı
Beton Seviye Sensörü
Otomatik Bom Açılma

## ▲ AYAK AÇMA ÖLÇÜLERİ



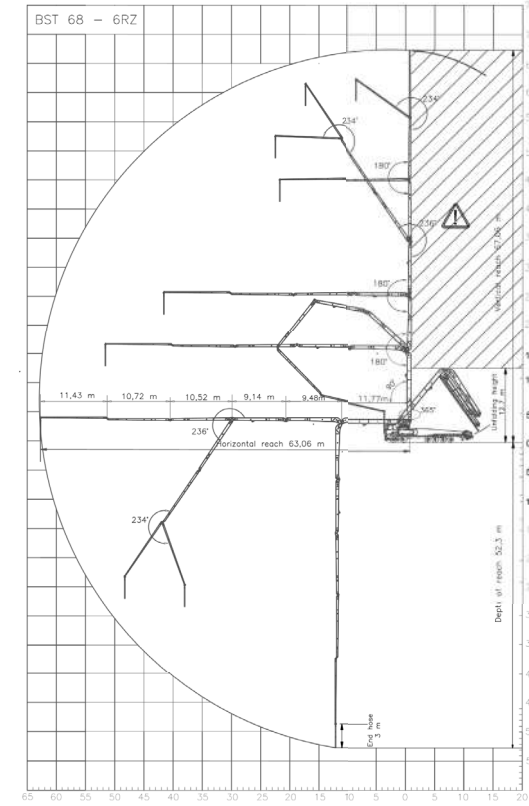
## ▲ KONTROL SİSTEMİ

Smartstar Kontrol
7" Renkli Smartstar Ekran
IP69K Elektronik Tuş Takımı
Arıza Teşhis
Yakıt Tasarruf Modu
Switch Arıza Modu
Otomatik Güç Regülasyonu
Otomatik Karıştırıcı
Karıştırıcı Güvenlik Switchi

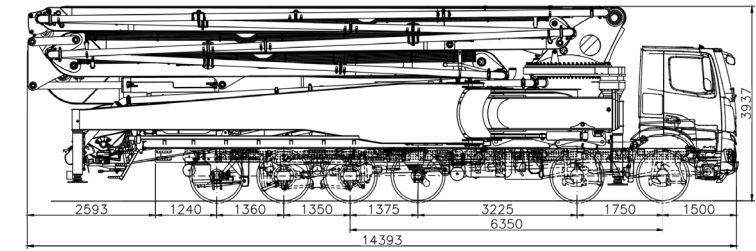
## ▲ AYAK SİSTEMİ

Ön Ayaklar	: Hidrolik Yana Açılmalı
Arka Ayaklar	: Hidrolik Yana Açılmalı

## ▲ BOM ÇALIŞMA DİYAGRAMI



## ▲ TEKNİK ÖLÇÜLER



## ▲ BOM SİSTEMİ

Bom Tipi	: RZ
Bom Sayısı	: 6
Bom Dönüş Hızı	: 264 saniye
Bom Dönüş Açısı	: 365°
Beton Borusu Çapı	: 125 mm

(\*Gösterilen tüm veriler teoriktir ve haber verilmeksizin değiştirilebilir.

# H58 - 7RZ

KAMYONA MONTE MOBİL BETON POMPASI



## POMPA GRUBU

	BST 58.14H 7RZ	BST 58.16 7RZ
	Standart	Opsiyonel
Beton Basma Kapasitesi (max) (Piston Tarafı)	140 m <sup>3</sup> / saat	160 m <sup>3</sup> / saat
Beton Basıncı (max) (Piston Tarafı)	81 bar	81 bar
Strok	26 Strok/dakika	26 Strok/dakika
Beton Silindiri Ölçüleri	230 mm x 2100 mm	250 mm x 2100 mm

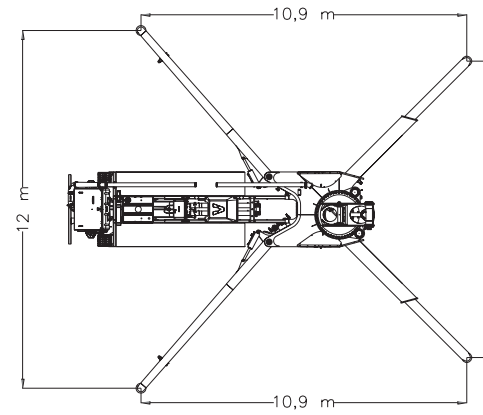
## STANDART ÖZELLİKLER

Beton Kazanı Hacmi	: 650 lt
Piston Yön Değiştirme Sistemi	: Elektromanyetik Sensör
Beton Transfer Sistemi	: S Valfli Sistem
Elektrik Kutusu	: IP65 PLC Kontrollü
Uzaktan Kumanda	: Dahil (4.3" Ekranlı NBB)
Uç Hortumu	: 3 m
Su Pompası	: 67 lpm
Su Tankı Kapasitesi	: 650 lt
Hortum	: 15 m
Yağlama Sistemi	: Elektrik Kontrollü Merkezi Yağlama Sistemi (LINCOLN)
Tahrik	: PTO veya Ara Şanzıman

## OPSİYONLAR

Kazan Vibratörü
Hidrolik Tahrikli Fan
Stabilite Kontrol
Hava Kompresörü
Uç Hortum Beton Kesici
Yüksek Basıncılı Temizleme Kiti (160 bar)
Betonstar IoT Sistemi
Uzaktan Kumanda (HBC)
Otomatik Bom Açılma
Su ve Yağ Tankı Isıtıcı
Beton Seviye Sensörü

## AYAK AÇMA ÖLÇÜLERİ



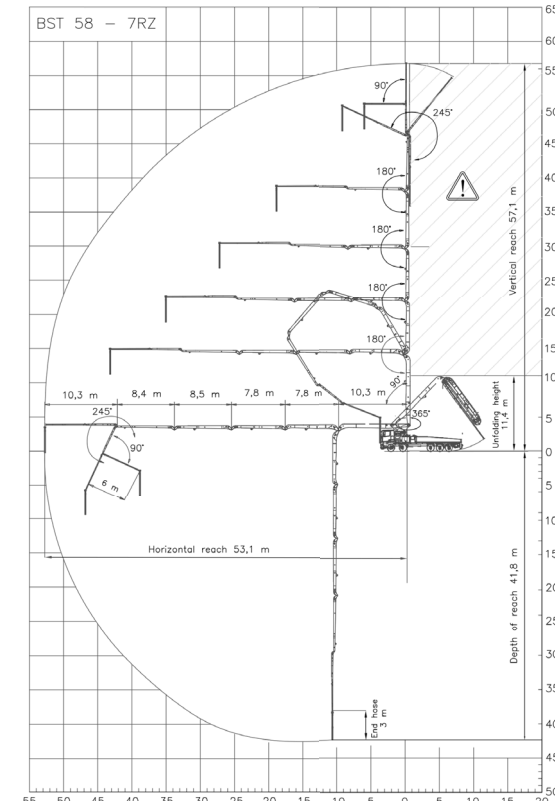
## KONTROL SİSTEMİ

Smartstar Kontrol
7" Renkli Smartstar Ekran
IP69K Elektronik Tuş Takımı
Arıza Teşhis
Yakıt Tasarruf Modu
Switch Arıza Modu
Otomatik Güç Regülasyonu
Otomatik Karıştırıcı
Karıştırıcı Güvenlik Switchi

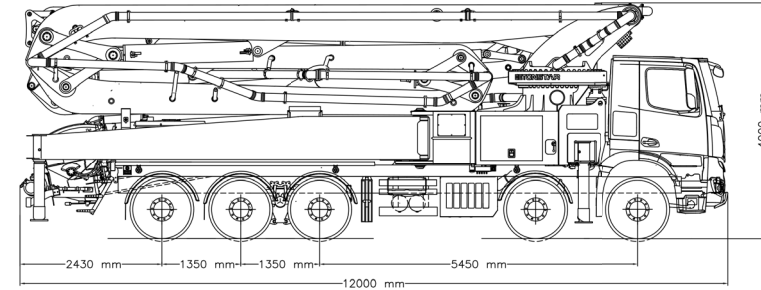
## AYAK SİSTEMİ

Ön Ayaklar	: X
Arka Ayaklar	: Hidrolik Yana Açılmalı

## BOM ÇALIŞMA DİYAGRAMI



## TEKNİK ÖLÇÜLER



## BOM SİSTEMİ

Bom Tipi	: RZ
Sayısı	: 7
Bom Dönüş Hızı	: 222 saniye
Bom Dönüş Açısı	: 365°
Beton Borusu Çapı	: 125 mm

(\*Gösterilen tüm veriler teoriktir ve haber verilmeksizin değiştirilebilir.

# H52 - 6RZ

KAMYONA MONTE MOBİL BETON POMPASI



## ▲ POMPA GRUBU

	BST 52.14H 6RZ	BST 52.16 6RZ
	Standart	Opsiyonel
Beton Basma Kapasitesi (max) (Piston Tarafı)	140 m <sup>3</sup> / saat	160 m <sup>3</sup> / saat
Beton Basıncı (max) (Piston Tarafı)	81 bar	81 bar
Strok	26 Strok/dakika	26 Strok/dakika
Beton Silindiri Ölçüleri	230 mm x 2100 mm	250 mm x 2100 mm

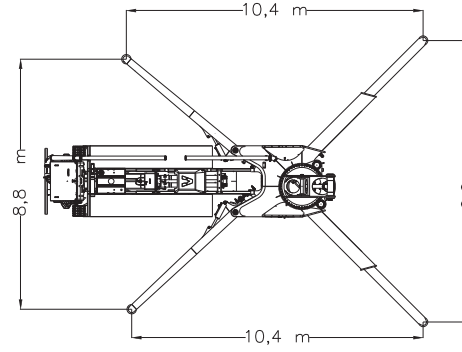
## ▲ STANDART ÖZELLİKLER

Beton Kazanı Hacmi	: 650 lt
Piston Yön Değiştirme Sistemi	: Elektromanyetik Sensör
Beton Transfer Sistemi	: S Valfli Sistem
Elektrik Kutusu	: IP65 PLC Kontrollü
Uzaktan Kumanda	: Dahil (4.3" Ekranlı NBB)
Uç Hortumu	: 3 m
Su Pompası	: 67 lpm
Su Tankı Kapasitesi	: 650 lt
Hortum	: 15 m
Yağlama sistemi	: Elektrik Kontrollü Merkezi Yağlama Sistemi (LINCORN)
Tahrik	: PTO veya Ara Şanzıman

## ▲ OPSİYONLAR

Kazan Vibratörü	
Hidrolik Tahrikli Fan	
Stabilite Kontrol	
Hava Kompresörü	
Uç Hortum Beton Kesici	
Yüksek Basıncılı Temizleme Kiti (160 bar)	
Betonstar IoT Sistemi	
Uzaktan Kumanda (HBC)	
Su ve Yağ Tankı Isıtıcı	
Beton Seviye Sensörü	

## ▲ AYAK AÇMA ÖLÇÜLERİ



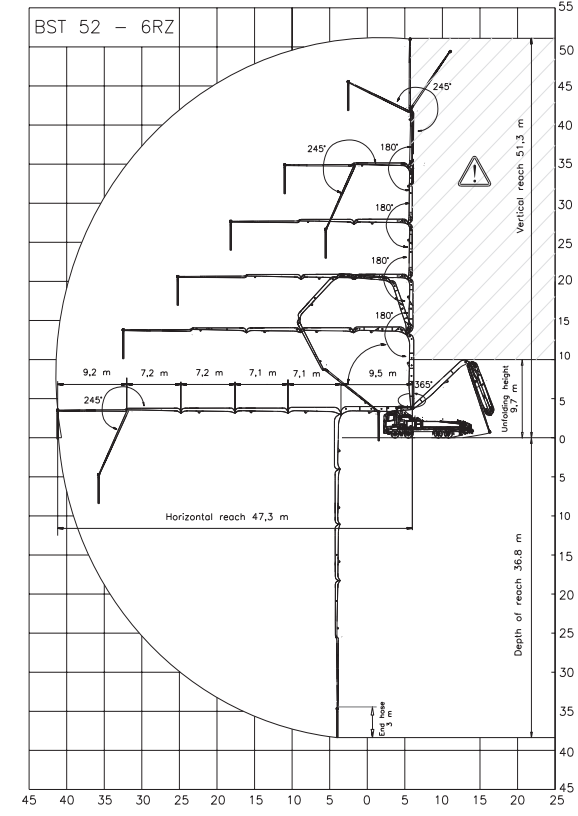
## ▲ KONTROL SİSTEMİ

Smartstar Kontrol
7" Renkli Smartstar Ekran
IP69K Elektronik Tuş Takımı
Arıza Teşhis
Yakıt Tasarruf Modu
Switch Arıza Modu
Otomatik Güç Regülasyonu
Otomatik Karıştırıcı
Karıştırıcı Güvenlik Switchi

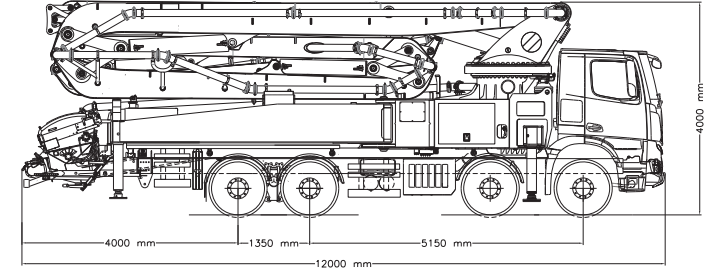
## ▲ AYAK SİSTEMİ

Ön Ayaklar	: X
Arka Ayaklar	: Hidrolik Yana Açılmalı

## ▲ BOM ÇALIŞMA DİYAGRAMI



## ▲ TEKNİK ÖLÇÜLER



## ▲ BOM SİSTEMİ

Bom Tipi	: RZ
Sayısı	: 6
Bom Dönüş Hızı	: 198 saniye
Bom Dönüş Açısı	: 365°
Beton Borusu Çapı	: 125 mm

(\*Gösterilen tüm veriler teoriktir ve haber verilmeksizin değiştirilebilir.

# H51 - 5RZ

KAMYONA MONTE MOBİL BETON POMPASI



## POMPA GRUBU

	BST 51.16 5RZ	BST 51.20 5RZ
	Standart	Opsiyonel
Beton Basma Kapasitesi (max) (Piston Tarafı)	160 m <sup>3</sup> / saat	200 m <sup>3</sup> / saat
Beton Basıncı (max) (Piston Tarafı)	81 bar	81 bar
Strok	26 Strok/dakika	27 Strok/dakika
Beton Silindiri Ölçüleri	250 mm x 2100 mm	250 mm x 2500 mm

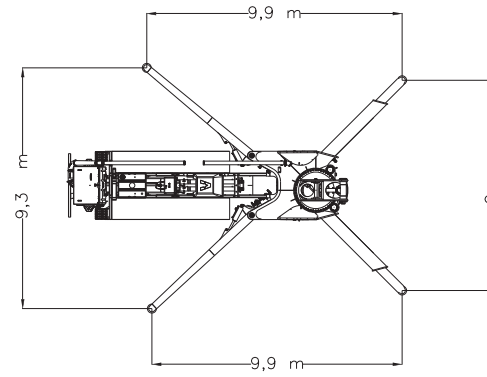
## STANDART ÖZELLİKLER

Beton Kazanı Hacmi	: 650 lt
Piston Yön Değiştirme Sistemi	: Elektromanyetik Sensör
Beton Transfer Sistemi	: S Valfli Sistem
Elektrik Kutusu	: IP65 PLC Kontrollü
Uzaktan Kumanda	: Dahil (4.3" Ekranlı NBB)
Uç Hortumu	: 3 m
Su Pompası	: 67 lpm
Su Tankı Kapasitesi	: 650 lt
Hortum	: 15 m
Yağlama sistemi	: Elektrik Kontrollü Merkezi Yağlama Sistemi (LINCOLN)
Tahrik	: PTO veya Ara Şanzıman

## OPSİYONLAR

Kazan Vibratörü	
Hidrolik Tahrikli Fan	
Stabilite Kontrol	
Hava Kompresörü	
Uç Hortum Beton Kesici	
Yüksek Basıncılı Temizleme Kiti (160 bar)	
Betonstar IoT Sistemi	
Uzaktan Kumanda (HBC)	
Otomatik Bom Açılma	
Su ve Yağ Tankı Isıtıcı	
Beton Seviye Sensörü	

## AYAK AÇMA ÖLÇÜLERİ



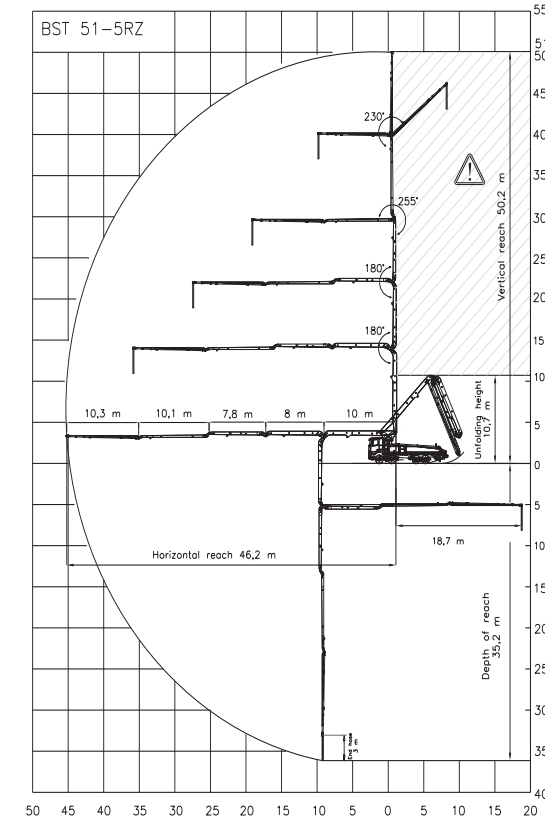
## KONTROL SİSTEMİ

Smartstar Kontrol
7" Renkli Smartstar Ekran
IP69K Elektronik Tuş Takımı
Arıza Teşhis
Yakıt Tasarruf Modu
Switch Arıza Modu
Otomatik Güç Regülasyonu
Otomatik Karıştırıcı
Karıştırıcı Güvenlik Switchi

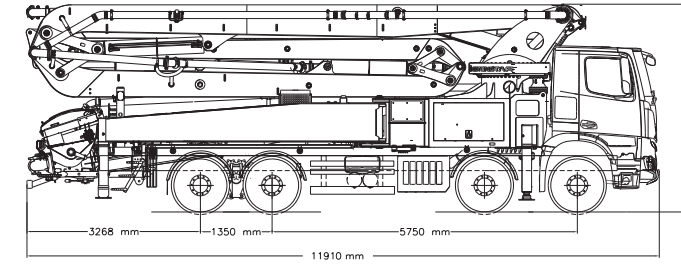
## AYAK SİSTEMİ

Ön Ayaklar	: X
Arka Ayaklar	: Hidrolik Yana Açılmalı

## BOM ÇALIŞMA DİYAGRAMI



## TEKNİK ÖLÇÜLER



## BOM SİSTEMİ

Bom Tipi	: RZ
Sayısı	: 5
Bom Dönüş Hızı	: 194 saniye
Bom Dönüş Açısı	: 365°
Beton Borusu Çapı	: 125 mm

(\*Gösterilen tüm veriler teoriktir ve haber verilmeksizin değiştirilebilir.

# H47 - 5RZ

KAMYONA MONTE MOBİL BETON POMPASI





## POMPA GRUBU

	BST 47.14H 5RZ	BST 47.16 5RZ
	Standart	Opsiyonel
Beton Basma Kapasitesi (max) (Piston Tarafı)	140 m <sup>3</sup> / saat	160 m <sup>3</sup> / saat
Beton Basıncı (max) (Piston Tarafı)	81 bar	81 bar
Strok	26 Strok/dakika	26 Strok/dakika
Beton Silindiri Ölçüleri	230 mm x 2100 mm	250 mm x 2100 mm

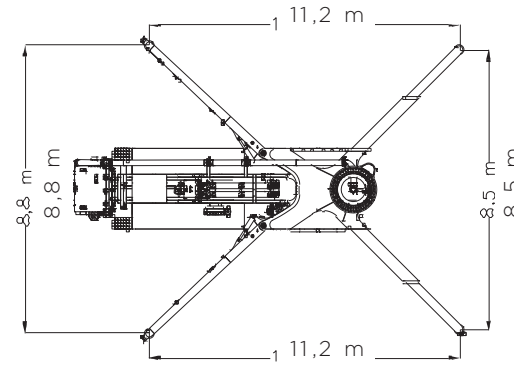
## STANDART ÖZELLİKLER

Beton Kazanı Hacmi	: 650 lt
Piston Yön Değiştirme Sistemi	: Elektromanyetik Sensör
Beton Transfer Sistemi	: S Valfli Sistem
Elektrik Kutusu	: IP65 PLC Kontrollü
Uzaktan Kumanda	: Dahil (4.3" Ekranlı NBB)
Uç Hortumu	: 3 m
Su Pompası	: 67 lpm
Su Tankı Kapasitesi	: 650 lt
Hortum	: 15 m
Yağlama sistemi	: Elektrik Kontrollü Merkezi Yağlama Sistemi (LINCOLN)
Tahrik	: PTO veya Ara Şanzıman

## OPSİYONLAR

Kazan Vibratörü
Hidrolik Tahrikli Fan
Stabilite Kontrol
Hava Kompresörü
Uç Hortum Beton Kesici
Yüksek Basıncılı Temizleme Kiti (160 bar)
Betonstar IoT Sistemi
Uzaktan Kumanda (HBC)
Otomatik Bom Açılma
Su ve Yağ Tankı Isıtıcı
Beton Seviye Sensörü

## AYAK AÇMA ÖLÇÜLERİ



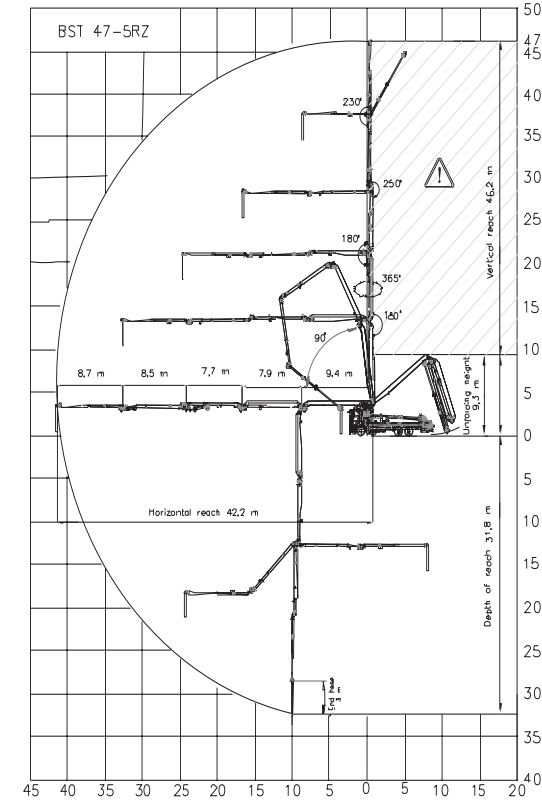
## KONTROL SİSTEMİ

Smartstar Kontrol
7" Renkli Smartstar Ekran
IP69K Elektronik Tuş Takımı
Arıza Teşhis
Yakıt Tasarruf Modu
Switch Arıza Modu
Otomatik Güç Regülasyonu
Otomatik Karıştırıcı
Karıştırıcı Güvenlik Switchi

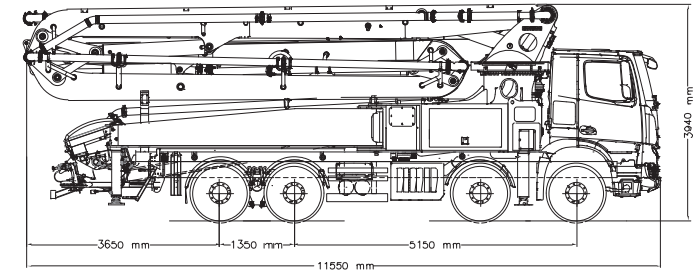
## AYAK SİSTEMİ

Ön Ayaklar	: X
Arka Ayaklar	: Hidrolik Yana Açılmalı

## BOM ÇALIŞMA DİYAGRAMI



## TEKNİK ÖLÇÜLER



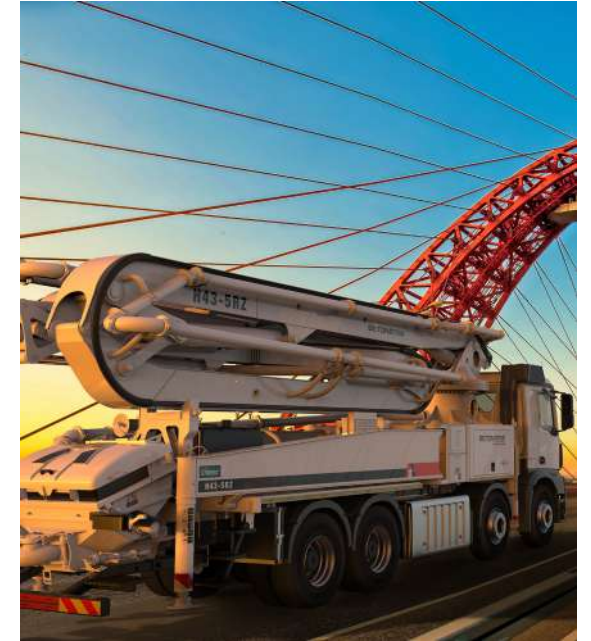
## BOM SİSTEMİ

Bom Tipi	: RZ
Sayısı	: 5
Bom Dönüş Hızı	: 174 saniye
Bom Dönüş Açısı	: 365°
Beton Borusu Çapı	: 125 mm

(\*Gösterilen tüm veriler teoriktir ve haber verilmeksizin değiştirilebilir.

# H43 - 5RZ

KAMYONA MONTE MOBİL BETON POMPASI



## POMPA GRUBU

	BST 43.14H 5RZ	BST 43.16 5RZ
Standart	Standart	Opsiyonel
Beton Basma Kapasitesi (max) (Piston Tarafı)	140 m <sup>3</sup> / saat	160 m <sup>3</sup> / saat
Beton Basıncı (max) (Piston Tarafı)	81 bar	81 bar
Strok	26 Strok/dakika	26 Strok/dakika
Beton Silindiri Ölçüleri	230 mm x 2100 mm	250 mm x 2100 mm

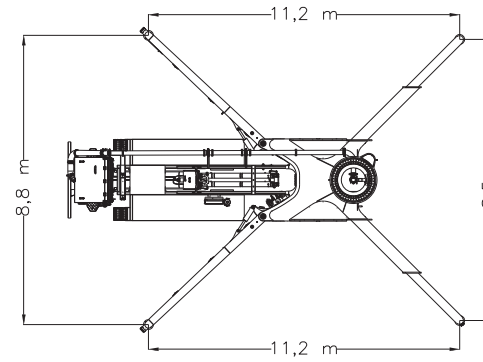
## STANDART ÖZELLİKLER

Beton Kazanı Hacmi	: 650 lt
Piston Yön Değiştirme Sistemi	: Elektromanyetik Sensör
Beton Transfer Sistemi	: S Valfli Sistem
Elektrik Kutusu	: IP65 PLC Kontrollü
Uzaktan Kumanda	: Dahil (4.3" Ekranlı NBB)
Uç Hortumu	: 3 m
Su Pompası	: 67 lpm
Su Tankı Kapasitesi	: 650 lt
Hortum	: 15 m
Yağlama sistemi	: Elektrik Kontrollü Merkezi Yağlama Sistemi (LINCOLN)
Tahrik	: PTO veya Ara Şanzıman

## OPSİYONLAR

Kazan Vibratörü
Hidrolik Tahrikli Fan
Stabilite Kontrol
Hava Kompresörü
Uç Hortum Beton Kesici
Yüksek Basıncılı Temizleme Kiti (160 bar)
Betonstar IoT Sistemi
Uzaktan Kumanda (HBC)
Otomatik Bom Açılma
Su ve Yağ Tankı Isıtıcı
Beton Seviye Sensörü

## AYAK AÇMA ÖLÇÜLERİ



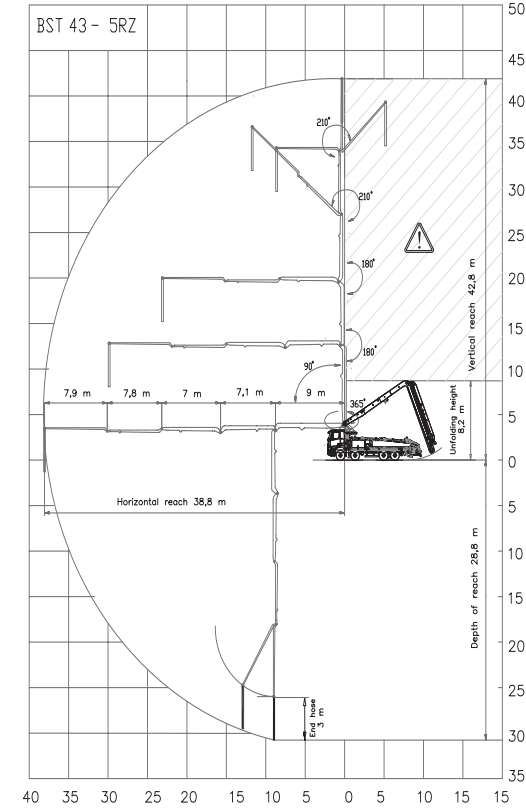
## KONTROL SİSTEMİ

Smartstar Kontrol
7" Renkli Smartstar Ekran
IP69K Elektronik Tuş Takımı
Arıza Teşhis
Yakıt Tasarruf Modu
Switch Arıza Modu
Otomatik Güç Regülasyonu
Otomatik Karıştırıcı
Karıştırıcı Güvenlik Switchi

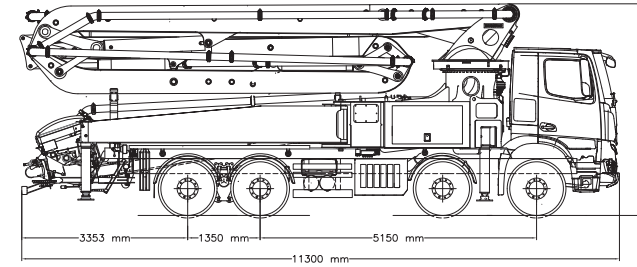
## AYAK SİSTEMİ

Ön Ayaklar	: X
Arka Ayaklar	: Hidrolik Yana Açılmalı

## BOM ÇALIŞMA DİYAGRAMI



## TEKNİK ÖLÇÜLER



## BOM SİSTEMİ

Bom Tipi	: RZ
Sayısı	: 5
Bom Dönüş Hızı	: 159 saniye
Bom Dönüş Açısı	: 365°
Beton Borusu Çapı	: 125 mm

(\*Gösterilen tüm veriler teoriktir ve haber verilmeksizin değiştirilebilir.

# H40 - 5RZ

KAMYONA MONTE MOBİL BETON POMPASI



## POMPA GRUBU

	BST 40.14H 5RZ	BST 40.16 5RZ
	Standart	Opsiyonel
Beton Basma Kapasitesi (max) (Piston Tarafı)	140 m <sup>3</sup> / saat	160 m <sup>3</sup> / saat
Beton Basıncı (max) (Piston Tarafı)	81 bar	81 bar
Strok	26 Strok/dakika	26 Strok/dakika
Beton Silindiri Ölçüleri	230 mm x 2100 mm	250 mm x 2100 mm

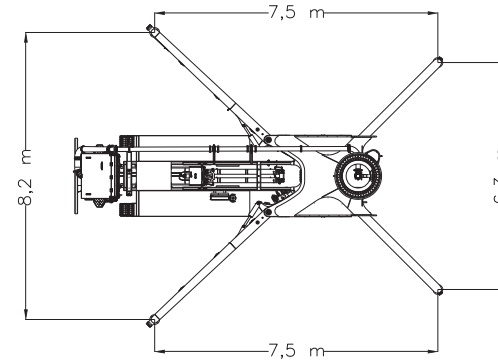
## STANDART ÖZELLİKLER

Beton Kazanı Hacmi	: 650 lt
Piston Yön Değiştirme Sistemi	: Elektromanyetik Sensör
Beton Transfer Sistemi	: S Valfli Sistem
Elektrik Kutusu	: IP65 PLC Kontrollü
Uzaktan Kumanda	: Dahil (4.3" Ekranlı NBB)
Uç Hortumu	: 3 m
Su Pompası	: 67 lpm
Su Tankı Kapasitesi	: 650 lt
Hortum	: 15 m
Yağlama sistemi	: Elektrik Kontrollü Merkezi Yağlama Sistemi (LINCOLN)
Tahrik	: PTO veya Ara Şanzıman

## OPSİYONLAR

Kazan Vibratörü
Hidrolik Tahrikli Fan
Stabilite Kontrol
Hava Kompresörü
Uç Hortum Beton Kesici
Yüksek Basıncılı Temizleme Kiti (160 bar)
Betonstar IoT Sistemi
Uzaktan Kumanda (HBC)
Otomatik Bom Açılma
Su ve Yağ Tankı Isıtıcı
Beton Seviye Sensörü

## AYAK AÇMA ÖLÇÜLERİ



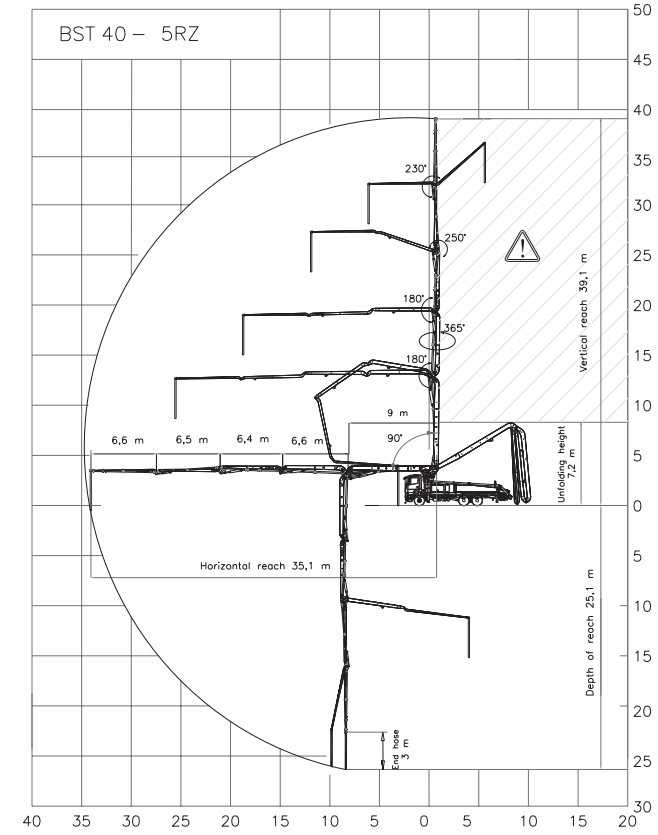
## KONTROL SİSTEMİ

Smartstar Kontrol
7" Renkli Smartstar Ekran
IP69K Elektronik Tuş Takımı
Arıza Teşhis
Yakıt Tasarruf Modu
Switch Arıza Modu
Otomatik Güç Regülasyonu
Otomatik Karıştırıcı
Karıştırıcı Güvenlik Switchi

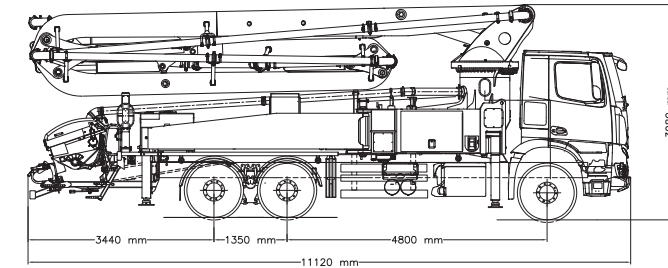
## AYAK SİSTEMİ

Ön Ayaklar	: X
Arka Ayaklar	: Hidrolik Yana Açılmalı

## BOM ÇALIŞMA DİYAGRAMI



## TEKNİK ÖLÇÜLER



## BOM SİSTEMİ

Bom Tipi	: RZ
Sayısı	: 5
Bom Dönüş Hızı	: 147 saniye
Bom Dönüş Açısı	: 365°
Beton Borusu Çapı	: 125 mm

(\*Gösterilen tüm veriler teoriktir ve haber verilmeksizin değiştirilebilir.

# H37 - 5Z

## KAMYONA MONTE MOBİL BETON POMPASI



## POMPA GRUBU

Beton Basma Kapasitesi (max) (Rod Tarafı)	
Beton Basıncı (max) (Rod Tarafı)	
Strok	
Beton Silindiri Ölçüleri	

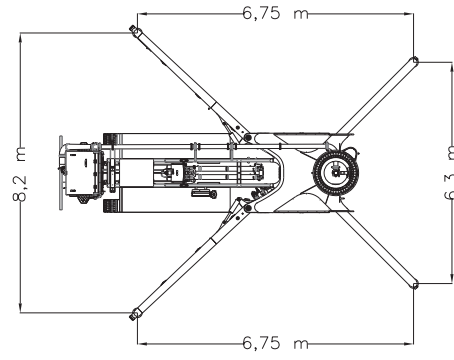
## BST 37.14 5Z

Standart
140 m <sup>3</sup> / saat
69 bar
26 Strok / dakika
230 mm x 2100 mm

## STANDART ÖZELLİKLER

Beton Kazanı Hacmi	: 650 lt
Piston Yön Değiştirme Sistemi	: Elektromanyetik Sensör
Beton Transfer Sistemi	: S Valfli Sistem
Elektrik Kutusu	: IP65 PLC Kontrollü
Uzaktan Kumanda	: Dahil (4.3" Ekranlı NBB)
Uç Hortumu	: 3 m
Su Pompası	: 67 lpm
Su Tankı Kapasitesi	: 650 lt
Hortum	: 15 m
Yağlama sistemi	: Elektrik Kontrollü Merkezi Yağlama Sistemi (LINCOLN)
Tahrik	: PTO veya Ara Şanzıman

## AYAK AÇMA ÖLÇÜLERİ



## OPSİYONLAR

Kazan Vibratörü
Hidrolik Tahrikli Fan
Stabilite Kontrol
Hava Kompresörü
Uç Hortum Beton Kesici
Yüksek Basıncılı Temizleme Kiti (160 bar)
Betonstar IoT Sistemi
Uzaktan Kumanda (HBC)
Otomatik Bom Açılma
Su ve Yağ Tankı Isıtıcı
Beton Seviye Sensörü

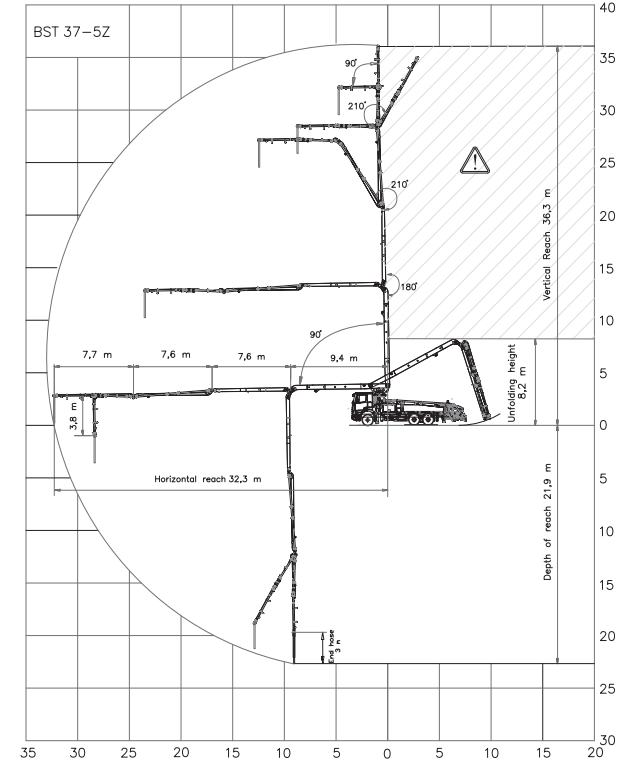
## KONTROL SİSTEMİ

Smartstar Kontrol
7" Renkli Smartstar Ekran
IP69K Elektronik Tuş Takımı
Arıza Teşhis
Yakıt Tasarruf Modu
Switch Arıza Modu
Otomatik Güç Regülasyonu
Otomatik Karıştırıcı
Karıştırıcı Güvenlik Switchi

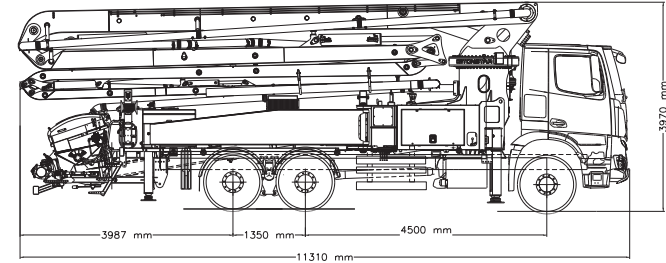
## AYAK SİSTEMİ

Ön Ayaklar	: X
Arka Ayaklar	: Hidrolik Yana Açılmalı

## BOM ÇALIŞMA DİYAGRAMI



## TEKNİK ÖLÇÜLER



## BOM SİSTEMİ

Bom Tipi	: Z
Sayısı	: 5
Bom Dönüş Hızı	: 135 saniye
Bom Dönüş Açısı	: 365°
Beton Borusu Çapı	: 125 mm

(\*Gösterilen tüm veriler teoriktir ve haber verilmeksizin değiştirilebilir.

# H37 - 4Z

KAMYONA MONTE MOBİL BETON POMPASI





## POMPA GRUBU

Beton Basma Kapasitesi (max) (Rod Tarafı)	140 m <sup>3</sup> / saat
Beton Basıncı (max) (Rod Tarafı)	69 bar
Strok	26 Strok / dakika
Beton Silindiri Ölçüleri	230 mm x 2100 mm

## STANDART ÖZELLİKLER

Beton Kazanı Hacmi	: 650 lt
Piston Yön Değiştirme Sistemi	: Elektromanyetik Sensör
Beton Transfer Sistemi	: S Valfli Sistem
Elektrik Kutusu	: IP65 PLC Kontrollü
Uzaktan Kumanda	: Dahil (4.3" Ekranlı NBB)
Uç Hortumu	: 3 m
Su Pompası	: 67 lpm
Su Tankı Kapasitesi	: 650 lt
Hortum	: 15 m
Yağlama sistemi	: Elektrik Kontrollü Merkezi Yağlama Sistemi (LINCOLN)
Tahrik	: PTO veya Ara Şanzıman

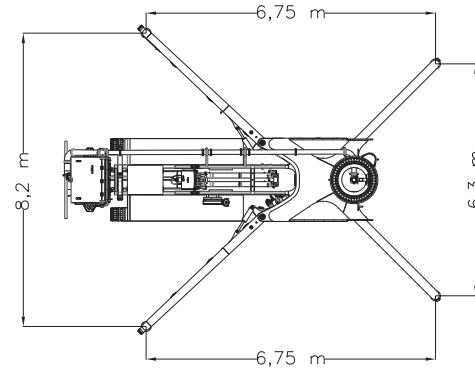
## OPSİYONLAR

Kazan Vibratörü
Hidrolik Tahrikli Fan
Stabilite Kontrol
Hava Kompresörü
Uç Hortum Beton Kesici
Yüksek Basıncılı Temizleme Kiti (160 bar)
Betonstar IoT Sistemi
Uzaktan Kumanda (HBC)
Otomatik Bom Açılma
Su ve Yağ Tankı Isıtıcı
Beton Seviye Sensörü

## BST 37.14 4Z

Standart
140 m <sup>3</sup> / saat
69 bar
26 Strok / dakika
230 mm x 2100 mm

## AYAK AÇMA ÖLÇÜLERİ



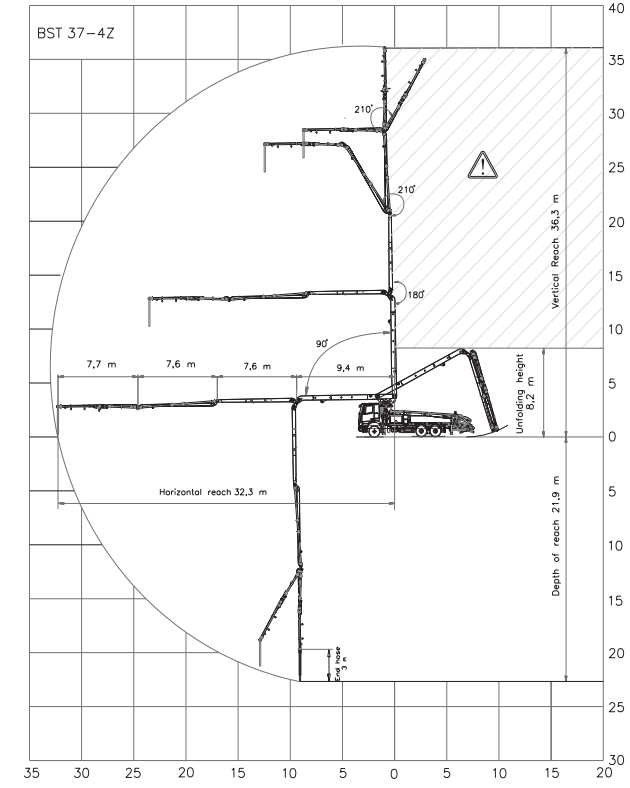
## KONTROL SİSTEMİ

Smartstar Kontrol
7" Renkli Smartstar Ekran
IP69K Elektronik Tuş Takımı
Arıza Teşhis
Yakıt Tasarruf Modu
Switch Arıza Modu
Otomatik Güç Regülasyonu
Otomatik Karıştırıcı
Karıştırıcı Güvenlik Switchi

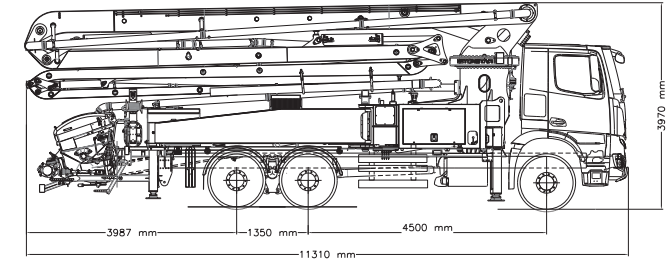
## AYAK SİSTEMİ

Ön Ayaklar	: X
Arka Ayaklar	: Hidrolik Yana Açılmalı

## BOM ÇALIŞMA DİYAGRAMI



## TEKNİK ÖLÇÜLER



## BOM SİSTEMİ

Bom Tipi	: Z
Sayısı	: 4
Bom Dönüş Hızı	: 135 saniye
Bom Dönüş Açısı	: 365°
Beton Borusu Çapı	: 125 mm

(\*Gösterilen tüm veriler teoriktir ve haber verilmeksizin değiştirilebilir.

# H30 - 4Z

KAMYONA MONTE MOBİL BETON POMPASI



## POMPA GRUBU

	BST 30.90 4Z	BST 30.14S 4Z	BST 30.16S 4Z
	Standart	Opsiyonel	Opsiyonel
Beton Basma Kapasitesi (max) (Piston Tarafı)	90 m <sup>3</sup> / saat	140 m <sup>3</sup> / saat	160 m <sup>3</sup> / saat
Beton Basıncı (max) (Piston Tarafı)	81 bar	81 bar	81 bar
Strok	26 Strok/dakika	29 Strok/dakika	29 Strok/dakika
Beton Silindiri Ölçüleri	230 mm x 1400 mm	230 mm x 1900 mm	250 mm x 1900 mm

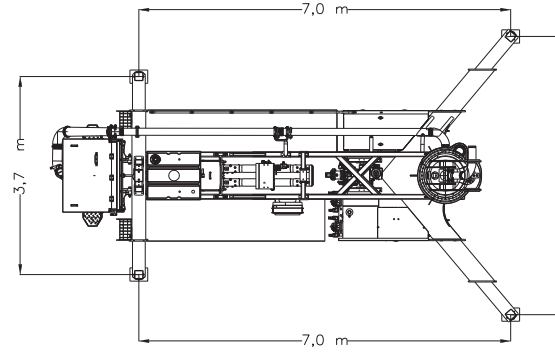
## STANDART ÖZELLİKLER

Beton Kazanı Hacmi	: 650 lt
Piston Yön Değiştirme Sistemi	: Elektromanyetik Sensör
Beton Transfer Sistemi	: S Valfli Sistem
Elektrik Kutusu	: IP65 PLC Kontrollü
Uzaktan Kumanda	: Dahil (4.3" Ekranlı NBB)
Uç Hortumu	: 3 m
Su Pompası	: 67 lpm
Su Tankı Kapasitesi	: 650 lt
Hortum	: 15 m
Yağlama sistemi	: Elektrik Kontrollü Merkezi Yağlama Sistemi (LINCOLN)
Tahrik	: PTO veya Ara Şanzıman

## OPSİYONLAR

Kazan Vibratörü
Hidrolik Tahrikli Fan
Stabilite Kontrol
Hava Kompresörü
Uç Hortum Beton Kesici
Yüksek Basıncılı Temizleme Kiti (160 bar)
Yan Dolap
Betonstar IoT Sistemi
Uzaktan Kumanda (HBC)
Otomatik Bom Açılma
Su ve Yağ Tankı Isıtıcı
Beton Seviye Sensörü

## AYAK AÇMA ÖLÇÜLERİ



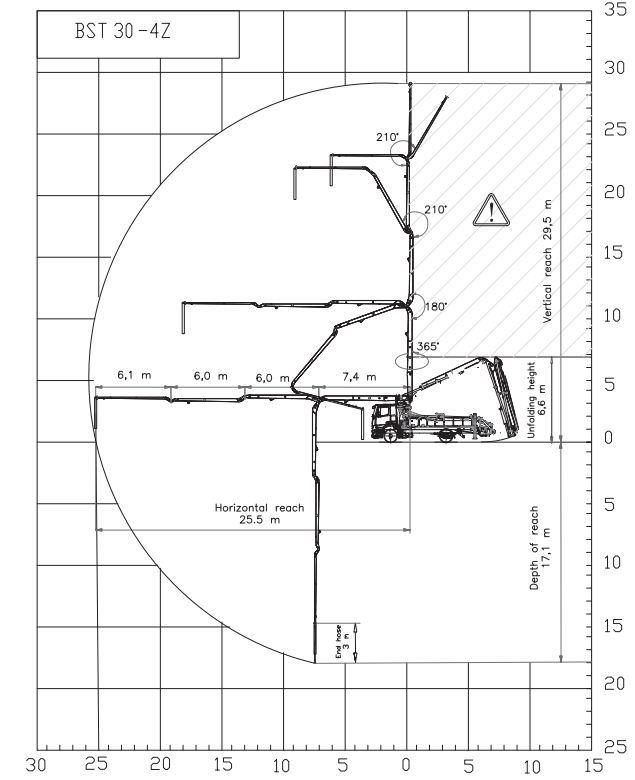
## KONTROL SİSTEMİ

Smartstar Kontrol
7" Renkli Smartstar Ekran
IP69K Elektronik Tuş Takımı
Arıza Teşhis
Yakıt Tasarruf Modu
Switch Arıza Modu
Otomatik Güç Regülasyonu
Otomatik Karıştırıcı
Karıştırıcı Güvenlik Switchi

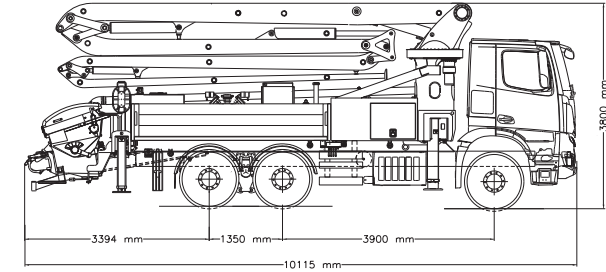
## AYAK SİSTEMİ

Ön Ayaklar	: X
Arka Ayaklar	: Hidrolik Yana Açılmalı

## BOM ÇALIŞMA DİYAGRAMI



## TEKNİK ÖLÇÜLER



## BOM SİSTEMİ

Bom Tipi	: Z
Sayısı	: 4
Bom Dönüş Hızı	: 107 saniye
Bom Dönüş Açısı	: 365°
Beton Borusu Çapı	: 125 mm

(\*Gösterilen tüm veriler teoriktir ve haber verilmeksizin değiştirilebilir.

# H24 - 4ZR

KAMYONA MONTE MOBİL BETON POMPASI



## POMPA GRUBU

	BST 24.90 4ZR	BST 24.14S 4ZR	BST 24.16S 4ZR
	Standart	Opsiyonel	Opsiyonel
Beton Basma Kapasitesi (max) (Piston Tarafı)	90 m <sup>3</sup> / saat	140 m <sup>3</sup> / saat	160 m <sup>3</sup> / saat
Beton Basıncı (max) (Piston Tarafı)	81 bar	81 bar	81 bar
Strok	26 Strok/dakika	29 Strok/dakika	29 Strok/dakika
Beton Silindiri Ölçüleri	230 mm x 1400 mm	230 mm x 1900 mm	250 mm x 1900 mm

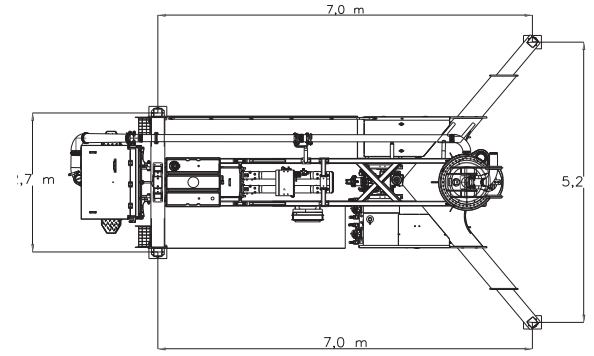
## STANDART ÖZELLİKLER

Beton Kazanı Hacmi	: 650 lt
Piston Yön Değiştirme Sistemi	: Elektromanyetik Sensör
Beton Transfer Sistemi	: S Valfli Sistem
Elektrik Kutusu	: IP65 PLC Kontrollü
Uzaktan Kumanda	: Dahil (4.3" Ekranlı NBB)
Uç Hortumu	: 3 m
Su Pompası	: 67 lpm
Su Tankı Kapasitesi	: 500 lt
Hortum	: 15 m
Yağlama sistemi	: Elektrik Kontrollü Merkezi Yağlama Sistemi (LINCORN)
Tahrik	: PTO veya Ara Şanzıman

## OPSİYONLAR

Kazan Vibratörü
Hidrolik Tahrikli Fan
Stabilite Kontrol
Hava Kompresörü
Uç Hortum Beton Kesici
Yüksek Basıncılı Temizleme Kiti (160 bar)
Yan Dolap
Betonstar IoT Sistemi
Uzaktan Kumanda (HBC)
Otomatik Bom Açılma
Su ve Yağ Tankı Isıtıcı
Beton Seviye Sensörü

## AYAK AÇMA ÖLÇÜLERİ



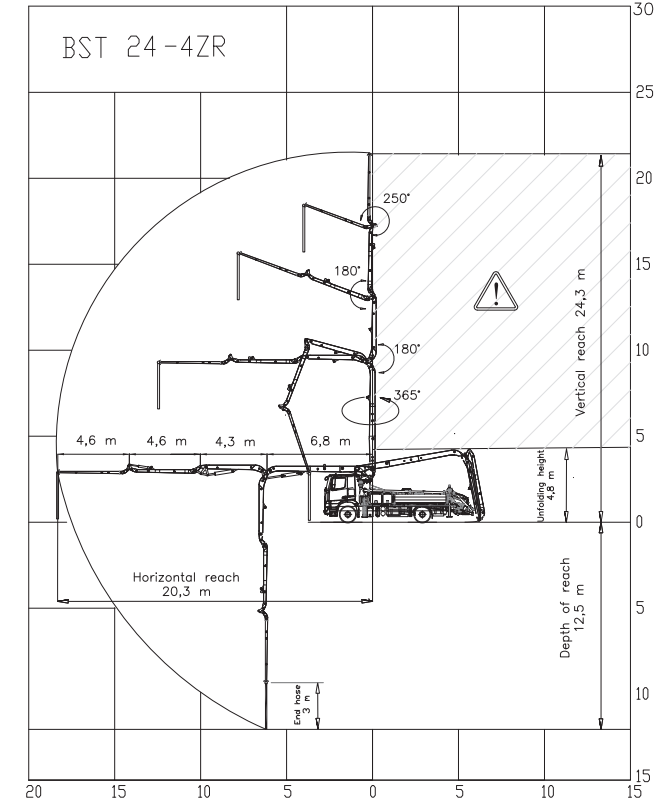
## KONTROL SİSTEMİ

Smartstar Kontrol
7" Renkli Smartstar Ekran
IP69K Elektronik Tuş Takımı
Arıza Teşhis
Yakıt Tasarruf Modu
Switch Arıza Modu
Otomatik Güç Regülasyonu
Otomatik Karıştırıcı
Karıştırıcı Güvenlik Switchi

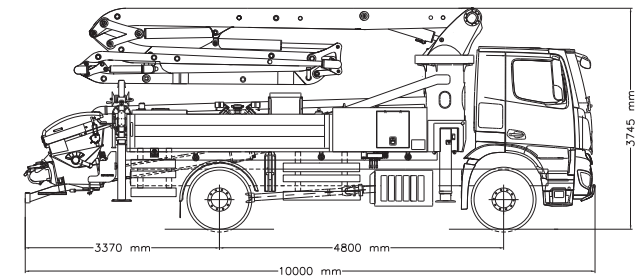
## AYAK SİSTEMİ

Ön Ayaklar	: X
Arka Ayaklar	: Sabit

## BOM ÇALIŞMA DİYAGRAMI



## TEKNİK ÖLÇÜLER



## BOM SİSTEMİ

Bom Tipi	: ZR
Sayısı	: 4
Bom Dönüş Hızı	: 85 saniye
Bom Dönüş Açısı	: 365°
Beton Borusu Çapı	: 125 mm

(\*Gösterilen tüm veriler teoriktir ve haber verilmeksizin değiştirilebilir.

# H20 - 4ZR

KAMYONA MONTE MOBİL BETON POMPASI



## POMPA GRUBU

Beton Basma Kapasitesi (max) (Piston Tarafı)	
Beton Basıncı (max) (Piston Tarafı)	
Strok	
Beton Silindiri Ölçüleri	

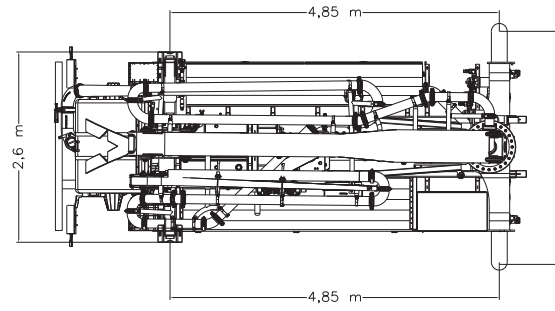
## BST 20.90 4ZR

Standart	
90 m <sup>3</sup> /saat	
81 bar	
26 Strok / dakika	
230 mm x 1400 mm	

## STANDART ÖZELLİKLER

Beton Kazanı Hacmi	: 650 lt
Piston Yön Değiştirme Sistemi	: Elektromanyetik Sensör
Beton Transfer Sistemi	: S Valfli Sistem
Elektrik Kutusu	: IP65 PLC Kontrollü
Uzaktan Kumanda	: Dahil (4.3" Ekranlı NBB)
Uç Hortumu	: 3 m
Su Pompası	: 67 lpm
Su Tankı Kapasitesi	: 500 lt
Hortum	: 15 m
Yağlama sistemi	: Elektrik Kontrollü Merkezi Yağlama Sistemi (LINCOLN)
Tahrik	: PTO veya Ara Şanzıman

## AYAK AÇMA ÖLÇÜLERİ



## OPSİYONLAR

Kazan Vibratörü	
Hidrolik Tahrikli Fan	
Stabilite Kontrol	
Hava Kompresörü	
Uç Hortum Beton Kesici	
Yüksek Basıncılı Temizleme Kiti (160 bar)	
Yan Dolap	
Betonstar IoT Sistemi	
Uzaktan Kumanda (HBC)	
Otomatik Bom Açılma	
Su ve Yağ Tankı Isıtıcı	
Beton Seviye Sensörü	

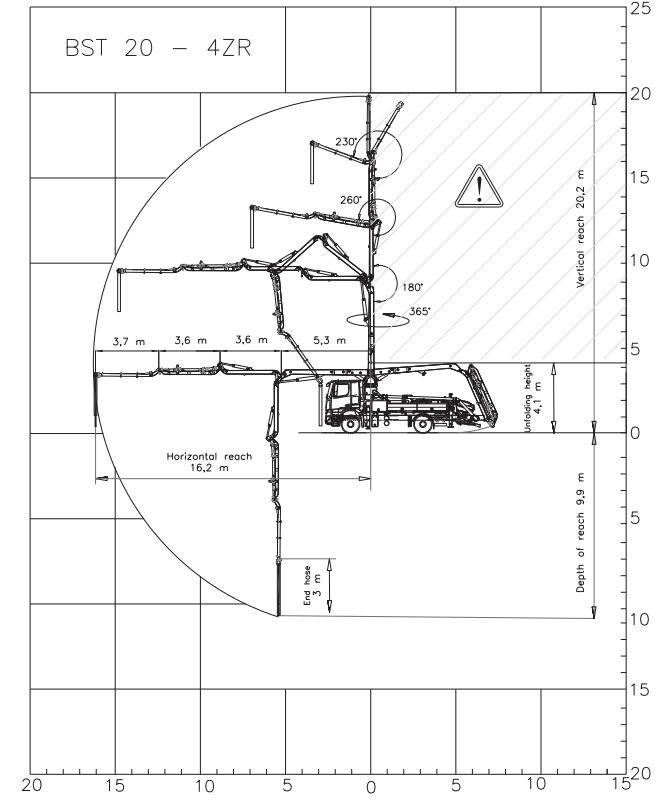
## KONTROL SİSTEMİ

Smartstar Kontrol	
7" Renkli Smartstar Ekran	
IP69K Elektronik Tuş Takımı	
Arıza Teşhis	
Yakıt Tasarruf Modu	
Switch Arıza Modu	
Otomatik Güç Regülasyonu	
Otomatik Karıştırıcı	
Karıştırıcı Güvenlik Switchi	

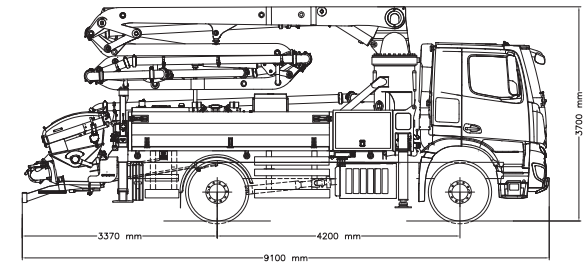
## AYAK SİSTEMİ

Ön Ayaklar	: Hidrolik Yana Açılmalı
Arka Ayaklar	: Sabit

## BOM ÇALIŞMA DİYAGRAMI



## TEKNİK ÖLÇÜLER



## BOM SİSTEMİ

Bom Tipi	: ZR
Sayısı	: 4
Bom Dönüş Hızı	: 68 saniye
Bom Dönüş Açısı	: 365°
Beton Borusu Çapı	: 125 mm

(\*Gösterilen tüm veriler teoriktir ve haber verilmeksizin değiştirilebilir.

# ALLSTAR 32

MİKSERLİ POMPA





## POMPA GRUBU

Beton Basma Kapasitesi (max) (Piston Tarafı)	
Beton Basıncı (max) (Piston Tarafı)	
Strok	
Beton Silindiri Ölçüleri	

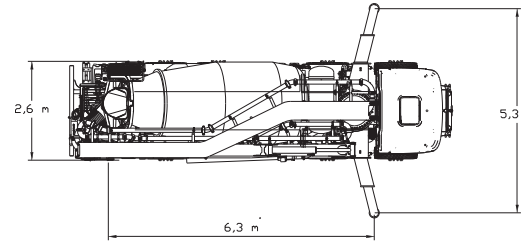
## AS 32.70 4Z

Standart	
70 m <sup>3</sup> / saat	
81 bar	
28 Strok / dakika	
230 mm x 1000 mm	

## STANDART ÖZELLİKLER

Beton Kazanı Hacmi	: 450 lt
Piston Yön Değiştirme Sistemi	: Elektromanyetik Sensör
Beton Transfer Sistemi	: S Valfli Sistem
Elektrik Kutusu	: IP65 PLC Kontrollü
Uzaktan Kumanda	: Dahil (NBB)
Uç Hortumu	: 3 m
Su Tankı Kapasitesi	: 500 lt (Basınç Tankı)
Hortum	: 15 m
Yağlama sistemi	: Elektrik Kontrollü Merkezi Yağlama Sistemi (LINCOLN)
Tahrik	: PTO

## AYAK AÇMA ÖLÇÜLERİ



## OPSİYONLAR

Kazan Vibratörü	
Hidrolik Tahrikli Fan	
Stabilite Kontrol	
Hava Kompresörü	
Uç Hortum Beton Kesici	
Yüksek Basıncılı Temizleme Kiti (160 bar)	
Betonstar IoT Sistemi	
Uzaktan Kumanda (HBC)	
Otomatik Bom Açılma	
Su ve Yağ Tankı Isıtıcı	
Su Pompası (Hidrolik Tahrikli)	
Beton Seviye Sensörü	

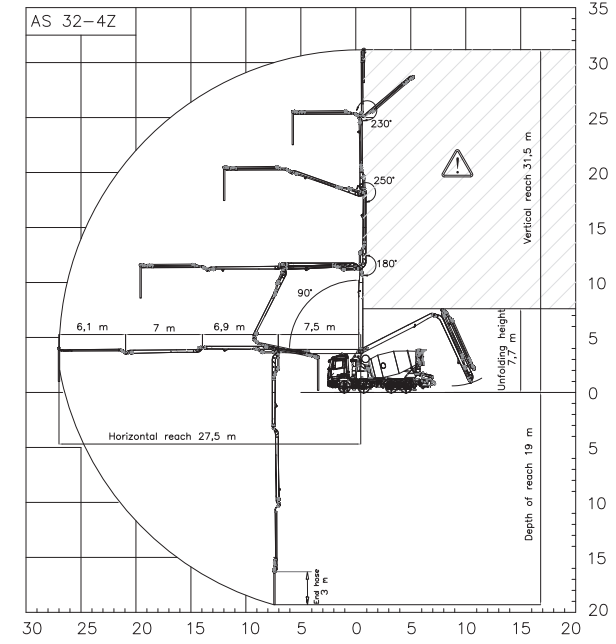
## KONTROL SİSTEMİ

Smartstar Kontrol	
7" Renkli Smartstar Ekran	
IP69K Elektronik Tuş Takımı	
Arıza Teşhis	
Yakıt Tasarruf Modu	
Switch Arıza Modu	
Otomatik Güç Regülasyonu	
Otomatik Karıştırıcı	
Karıştırıcı Güvenlik Switchi	
Otomatik Beton Basma	

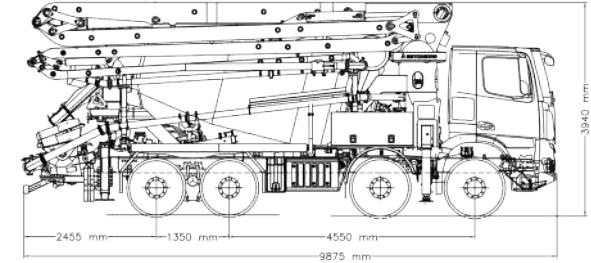
## AYAK SİSTEMİ

Ön Ayaklar	: X
Arka Ayaklar	: Sabit

## BOM ÇALIŞMA DİYAGRAMI



## TEKNİK ÖLÇÜLER



## MİKSER SİSTEMİ

Nominal Kapasite	: 9 m <sup>3</sup>
Kazan Dönüş Hızı	: 1-14 rpm
Doldurma Oranı	: 73%

## BOM SİSTEMİ

Bom Tipi	: Z
Sayısı	: 4
Bom Dönüş Hızı	: 116 saniye
Bom Dönüş Açısı	: 365°
Beton Borusu Çapı	: 100 mm

(\*)Gösterilen tüm veriler teoriktir ve haber verilmeksizin değiştirilebilir.

# ALLSTAR 26

MİKSERLİ POMPA



## POMPA GRUBU

Beton Basma Kapasitesi (max) (Piston Tarafı)	
Beton Basıncı (max) (Piston Tarafı)	
Strok	
Beton Silindiri Ölçüleri	

## AS 26.70 4Z

Standart	
70 m <sup>3</sup> / saat	
81 bar	
28 Strok / dakika	
230 mm x 1000 mm	

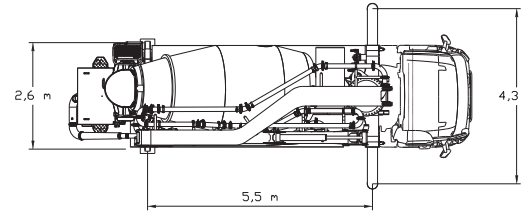
## STANDART ÖZELLİKLER

Beton Kazanı Hacmi	: 450 lt
Piston Yön Değişirme Sistemi	: Elektromanyetik Sensör
Beton Transfer Sistemi	: S Valfli Sistem
Elektrik Kutusu	: IP65 PLC Kontrollü
Uzaktan Kumanda	: Dahil (NBB)
Uç Hortumu	: 3 m
Su Tankı Kapasitesi	: 500 lt (Basınç Tankı)
Hortum	: 15 m
Yağlama sistemi	: Elektrik Kontrollü Merkezi Yağlama Sistemi (LINCOLN)
Tahrik	: PTO

## OPSİYONLAR

Kazan Vibratörü	
Hidrolik Tahrikli Fan	
Stabilite Kontrol	
Hava Kompresörü	
Uç Hortum Beton Kesici	
Yüksek Basıncılı Temizleme Kiti (160 bar)	
Betonstar IoT Sistemi	
Uzaktan Kumanda (HBC)	
Otomatik Bom Açılma	
Su ve Yağ Tankı Isıtıcı	
Su Pompası (Hidrolik Tahrikli)	
Beton Seviye Sensörü	

## AYAK AÇMA ÖLÇÜLERİ



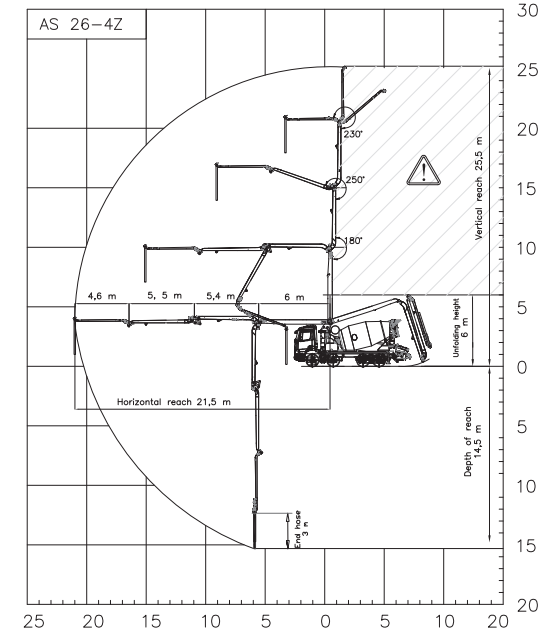
## KONTROL SİSTEMİ

Smartstar Kontrol	
7" Renkli Smartstar Ekran	
IP69K Elektronik Tuş Takımı	
Arıza Teşhis	
Yakıt Tasarruf Modu	
Switch Arıza Modu	
Otomatik Güç Regülasyonu	
Otomatik Karıştırıcı	
Karıştırıcı Güvenlik Switchi	
Otomatik Beton Basma	

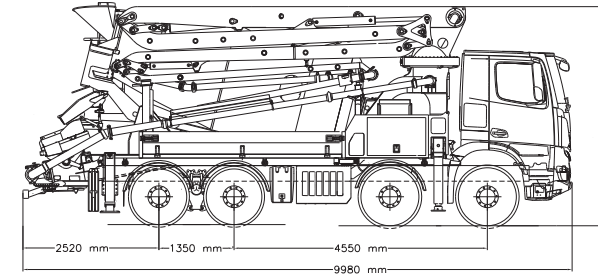
## AYAK SİSTEMİ

Ön Ayaklar	: Hidrolik Yana Açılmalı
Arka Ayaklar	: Sabit

## BOM ÇALIŞMA DİYAGRAMI



## TEKNİK ÖLÇÜLER



## BOM SİSTEMİ

Bom Tipi	: Z
Sayısı	: 4
Bom Dönüş Hızı	: 90 saniye
Bom Dönüş Açısı	: 365°
Beton Borusu Çapı	: 100 mm

## MİKSER SİSTEMİ

Nominal Kapasite	: 7 m <sup>3</sup>
Kazan Dönüş Hızı	: 1-14 rpm
Doldurma Oranı	: 60%

(\*Gösterilen tüm veriler teoriktir ve haber verilmeksizin değiştirilebilir.

# MTP 20.16

MİNİ RÖMORK POMPASI

YENİ  
ÜRÜN



## A POMPALAMA ÜNİTESİ

Beton Basma Kapasitesi (max)	: 21 m <sup>3</sup> /h
Beton Basıncı (max)	: 80 bar
Strok	: 29 Strok/dakika
Tahrik Silindir Çapı	: 80/45 mm
Sevk Silindir Çapı	: 150 mm
Sevk Silindir Stroku	: 700 mm
Beton Kazanı Hacmi	: 250 lt
Kazan Çıkış Çapı	: 100 mm
Maksimum Parçacık Boyutu	: 16 mm
Piston Yön Değiştirme Sistemi	: Elektromanyetik Sensör
Yağlama sistemi	: Elektrik Kontrollü Merkezi Yağlama Sistemi (LINCOLN)
Elektrik Kutusu	: IP65 PLC Kontrollü

## A KONTROL SİSTEMİ

Smartstar Kontrol
7" Renkli Smartstar Ekran
Uzaktan Kumanda
Pompa Grubu Arıza Teşhisi
Yakıt Tasarruf Modu
I/O Modül (CANOpen)

## A OPSİYONLAR

Yüksek Basıncılı Temizleme Kiti	Güç	: 3.1 kW
	Su Basıncı	: 160 bar
	Su Akışı	: 10.6 lt/dakika
	Hortum Sarma	: Otomatik Hortum Sarma
Kazan Vibratörü		

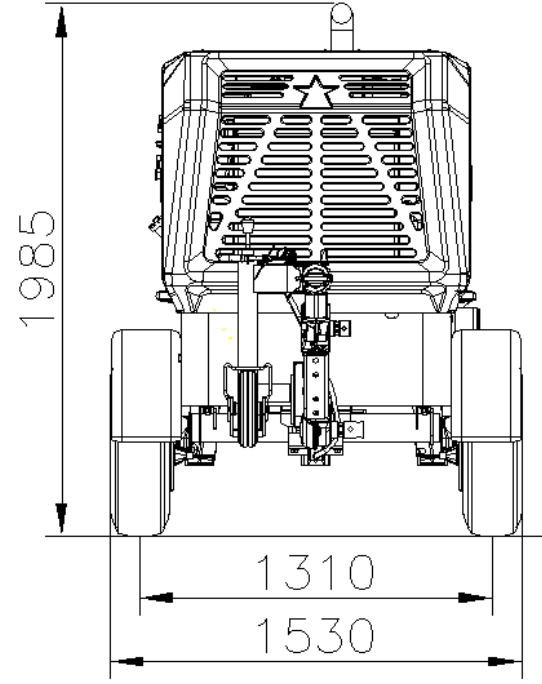
## A GENEL

Ağırlık	: 2100 kg
---------	-----------

## A MOTOR\*

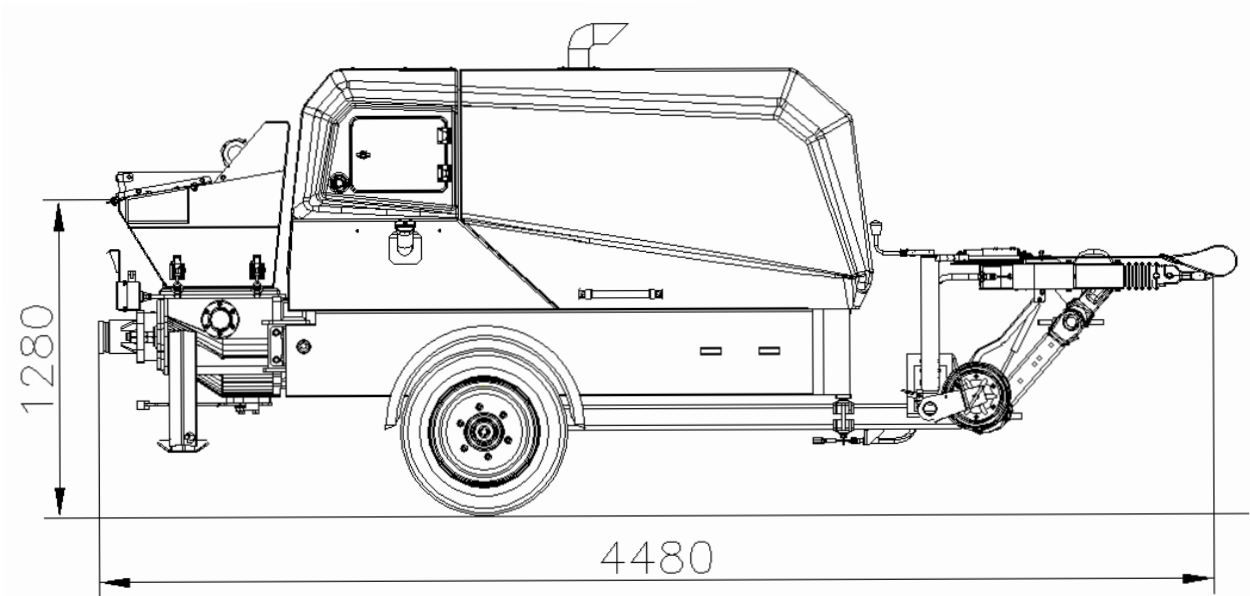
Güç	: 44.5 kW (60 hp) (Dizel)
-----	---------------------------

## A TEKNİK ÖLÇÜLER



## A MOTOR KONTROL SİSTEMİ

Rejenerasyon Kontrolü
Motor Arıza Teşhisi
EOL Kontrolü



(\*Gösterilen tüm veriler teoriktir ve haber verilmeksizin değiştirilebilir.

# BSS 36

## SABİT BETON POMPASI



## A POMPALAMA ÜNİTESİ

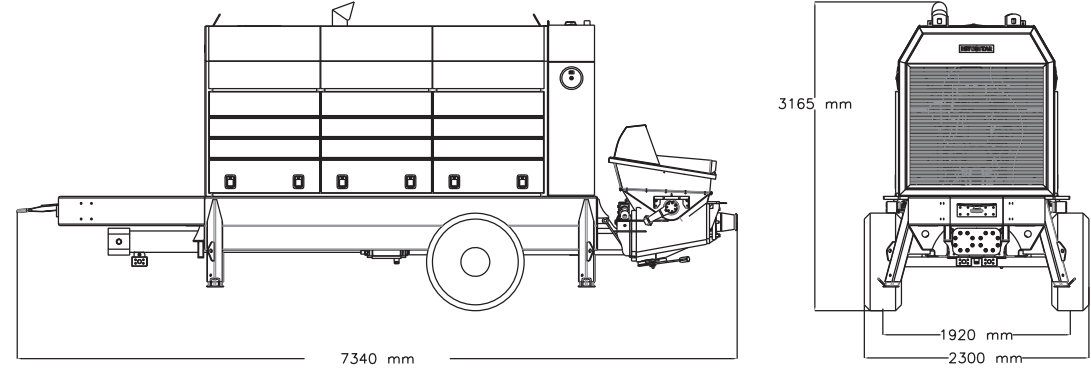
Rod Tarafı	Beton Basma Kapasitesi (max) : 103 m <sup>3</sup> / saat
	Beton Basıncı (max) : 153 bar
	Strok : 27 Strok / dakika
Piston Tarafı	Beton Basma Kapasitesi (max) : 74 m <sup>3</sup> / saat
	Beton Basıncı (max) : 224 bar
	Strok : 19 Strok / dakika

Beton Transfer Sistemi	: S Valfli Sistem
S-Tube Geçiş Basıncı	: 190 bar
Sevk Silindiri Çapı	: 200 mm
Sevk Silindiri Uzunluğu	: 2100 mm
Beton Kazanı Hacmi	: 650 lt
Kazan Çıkış Ağız Çapı	: 125 mm
Pantolon Boru Çıkış Ağız Çapı	: 150 mm
Piston Yön Değiştirme Sistemi	: Elektromanyetik Sensör
Yağlama sistemi	: Elektrik Kontrollü Merkezi Yağlama Sistemi (LINCOLN)
Elektrik Kutusu	: IP65 PLC Kontrollü

## A OPSİYONLAR

Kazan Vibratörü
Hidrolik Tahrikli Fan
Betonstar IoT Sistemi
Uzaktan Kumanda (HBC)
Hava Kompresörü
Yüksek Basıncılı Temizleme Kiti (160 bar)
Su Pompası
Su Tankı (500 lt)
Hortum (15m)

## A TEKNİK ÖLÇÜLER



## A KONTROL SİSTEMİ

Smartstar Kontrol
7" Renkli Smartstar Ekran
Uzaktan Kumanda
Arıza Teşhisi
Yakıt Tasarruf Modu

## A GENEL

Ağırlık	: 10.500 kg
---------	-------------

## A MOTOR\*

Güç	: 515 kW (700 hp) (Dizel)
-----	---------------------------

(\*Gösterilen tüm veriler teoriktir ve haber verilmeksizin değiştirilebilir.

(\*Motor gücü ve norm değerleri motor markasına göre değişmektedir.

# ⚡ BSS 21-90-D / BSS 21-90-E

SABİT POMPALAR





## A POMPALAMA ÜNİTESİ

Rod Tarafı	Beton Basma Kapasitesi (max) : 90 m <sup>3</sup> / saat
	Beton Basıncı (max) : 92 bar
	Strok : 23 Strok / dakika
Piston Tarafı	Beton Basma Kapasitesi (max) : 56 m <sup>3</sup> / saat
	Beton Basıncı (max) : 150 bar
	Strok : 14 Strok / dakika

Beton Transfer Sistemi	: S Valfli Sistem
S-Tube Geçiş Basıncı	: 190 bar
Sevk Silindiri Çapı	: 200 mm
Sevk Silindiri Uzunluğu	: 2100 mm
Beton Kazanı Hacmi	: 650 lt
Kazan Çıkış Ağız Çapı	: 125 mm
Pantolon Boru Çıkış Ağız Çapı	: 150 mm
Piston Yön Değiştirme Sistemi	: Elektromanyetik Sensör
Yağlama sistemi	: Elektrik Kontrollü Merkezi Yağlama Sistemi (LINCOLN)
Elektrik Kutusu	: IP65 PLC Kontrollü

## A OPSİYONLAR

Kazan Vibratörü
Hidrolik Tahrikli Fan
Betonstar IoT Sistemi
Uzaktan Kumanda (HBC)
Hava Kompresörü
Yüksek Basıncılı Temizleme Kiti (160 bar)
Su Pompası
Su Tankı (500 lt)
Hortum (15m)

## A BSS 21-90-D

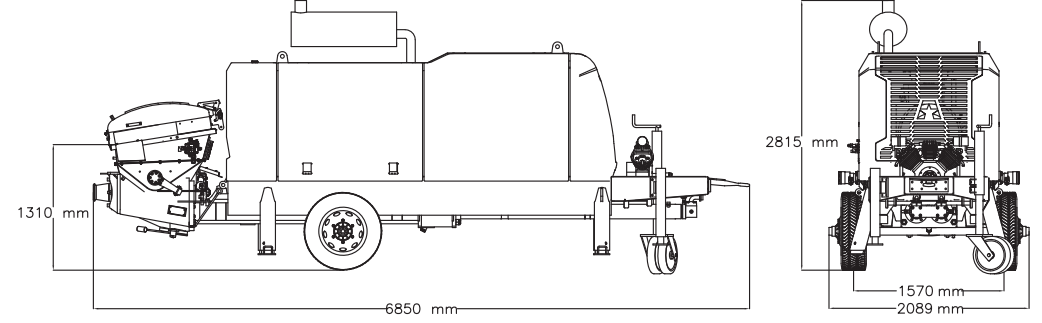
Ağırlık	: 7.500 kg
Motor*	: 265 kW (350 hp) (Dizel)

## A BSS 21-90-E

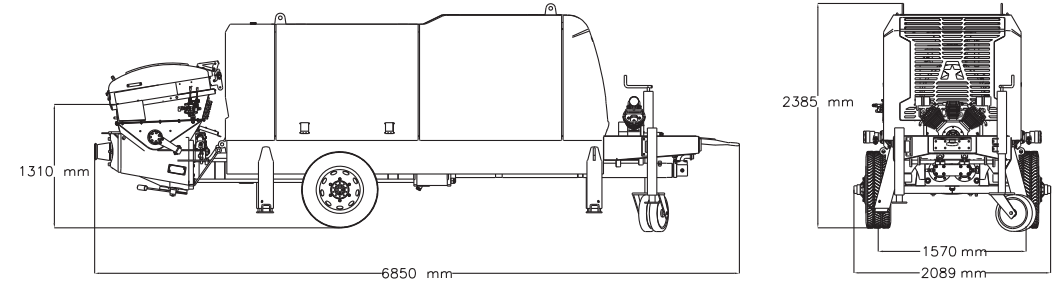
Ağırlık	: 8.750 kg
Motor*	: 160 kW (290 hp) (Elektrik)

## A TEKNİK ÖLÇÜLER

### A BSS 21-90-D



### A BSS 21-90-E



## A KONTROL SİSTEMİ

Smartstar Kontrol
7" Renkli Smartstar Ekran
Uzaktan Kumanda
Arıza Teşhisi
Yakıt Tasarruf Modu

(\*Gösterilen tüm veriler teoriktir ve haber verilmeksizin değiştirilebilir.

(\*Motor gücü ve norm değerleri motor markasına göre değişmektedir.

# ⚡ BSS 14-90-D / BSS 14-90-E

SABİT POMPALAR



## POMPALAMA ÜNİTESİ

Rod Tarafı	Beton Basma Kapasitesi (max)	: 90 m <sup>3</sup> / saat
	Beton Basıncı (max)	: 71 bar
	Strok	: 34 Strok / dakika
Piston Tarafı	Beton Basma Kapasitesi (max)	: 61 m <sup>3</sup> / saat
	Beton Basıncı (max)	: 106 bar
	Strok	: 23 Strok / dakika

Beton Transfer Sistemi	: S Valfli Sistem
S-Tube Geçiş Basıncı	: 190 bar
Sevk Silindiri Çapı	: 200 mm
Sevk Silindiri Uzunluğu	: 1400 mm
Beton Kazanı Hacmi	: 650 lt
Kazan Çıkış Ağız Çapı	: 125 mm
Pantolon Boru Çıkış Ağız Çapı	: 150 mm
Piston Yön Değiştirme Sistemi	: Elektromanyetik Sensör
Yağlama sistemi	: Elektrik Kontrollü Merkezi Yağlama Sistemi (LINCOLN)
Elektrik Kutusu	: IP65 PLC Kontrollü

## OPSİYONLAR

Kazan Vibratörü
Hidrolik Tahrikli Fan
Betonstar IoT Sistemi
Uzaktan Kumanda (HBC)
Hava Kompresörü
Yüksek Basıncılı Temizleme Kiti (160 bar)
Su Pompası
Su Tankı (500 lt)
Hortum (15m)

## BSS 14-90 D

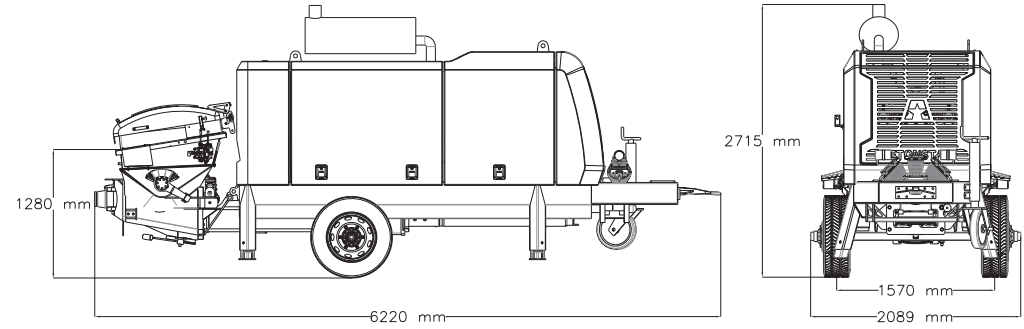
Ağırlık	: 4.750 kg
Motor*	: 160 kW (214 hp) (Dizel)

## BSS 14-90 E

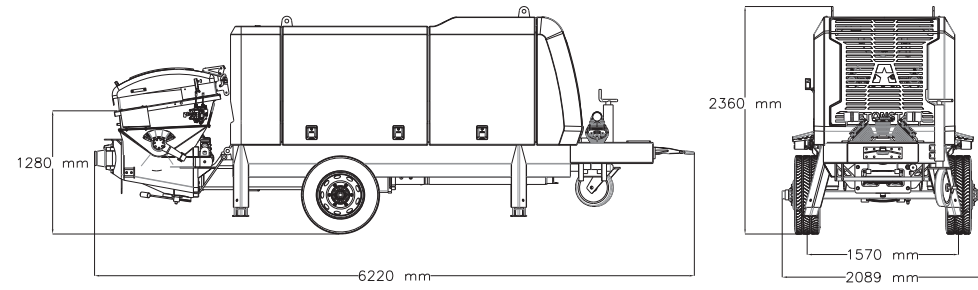
Ağırlık	: 4.800 kg
Motor*	: 110 kW (150 hp) (Elektrik)

## TEKNİK ÖLÇÜLER

### BSS 14-90 D



### BSS 14-90 E



## KONTROL SİSTEMİ

Smartstar Kontrol
7" Renkli Smartstar Ekran
Uzaktan Kumanda
Arıza Teşhisi
Yakıt Tasarruf Modu

(\*Gösterilen tüm veriler teoriktir ve haber verilmeksizin değiştirilebilir.

(\*Motor gücü ve norm değerleri motor markasına göre değişmektedir.

# BSC 21-90 / BSC 14-90

PALETLİ SABİT POMPA



## A POMPALAMA ÜNİTESİ

		BSC 21.90	BSC 14.90
Rod Tarafı	Beton Basma Kapasitesi(max)	90 m <sup>3</sup> / saat	90 m <sup>3</sup> / saat
	Beton Basıncı (max)	92 bar	71 bar
	Strok	23 Strok/dakika	34 Strok/dakika
Piston Tarafı	Beton Basma Kapasitesi(max)	56 m <sup>3</sup> / saat	61 m <sup>3</sup> / saat
	Beton Basıncı (max)	148 bar	106 bar
	Strok	14 Strok/dakika	23 Strok/dakika

Beton Transfer Sistemi	: S Valfli Sistem
S-Tube Geçiş Basıncı	: 190 bar
Sevk Silindiri Çapı	: 200 mm
Sevk Silindiri Uzunluğu	: 2100 mm (BSC 21.90) : 1400 mm (BSC 14.90)
Beton Kazanı Hacmi	: 650 lt
Kazan Çıkış Ağız Çapı	: 125 mm
Pantolon Boru Çıkış Ağız Çapı	: 150 mm
Piston Yön Değiştirme Sistemi	: Elektromanyetik Sensör
Yağlama sistemi	: Elektrik Kontrollü Merkezi Yağlama Sistemi (LINCOLN)
Elektrik Kutusu	: IP65 PLC Kontrollü

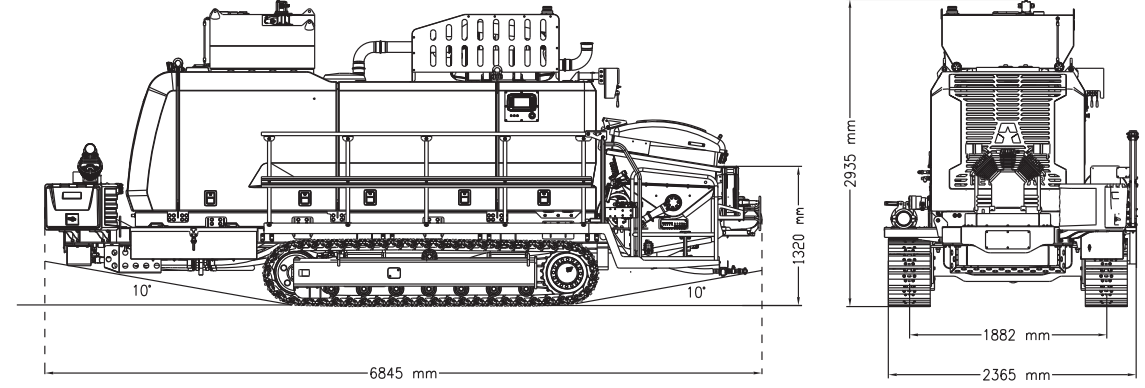
## A OPSİYONLAR

Kazan Vibratörü
Hidrolik Tahrikli Fan
Betonstar IoT Sistemi
Uzaktan Kumanda (HBC)
Hava Kompresörü
Yüksek Basıncılı Temizleme Kiti (160 bar)

## A KONTROL SİSTEMİ

Smartstar Kontrol
7" Renkli Smartstar Ekran
Arıza Teşhisi
Yakıt Tasarruf Modu
Uzaktan Kumanda (NBB)

## A TEKNİK ÖLÇÜLER



## A SU TANKI VE POMPASI

Su Pompası	: 67 lpm
Su Tankı Kapasitesi	: 550 lt
Hortum	: 15 m

## A GENEL

	BSC 21.90	BSC 14.90
Ağırlık	10.500 kg	8.500 kg
Maximum Hız	2 km / saat	2 km / saat

## A MOTOR\*

	BSC 21.90	BSC 14.90
Güç	185 kW (252 hp)	160 kW (214 hp)

(\*Gösterilen tüm veriler teoriktir ve haber verilmeksizin değiştirilebilir.

(\*Motor gücü ve norm değerleri motor markasına göre değişmektedir.

# BSS 21-90 D-CS

CITY STAR



## **A** POMPALAMA ÜNİTESİ

Rod Tarafı	Beton Basma Kapasitesi (max) : 90 m <sup>3</sup> / saat
	Beton Basıncı (max) : 92 bar
	Strok : 24 Strok / dakika
Piston Tarafı	Beton Basma Kapasitesi (max) : 60 m <sup>3</sup> / saat
	Beton Basıncı (max) : 148 bar
	Strok : 15 Strok / dakika

Beton Transfer Sistemi	: S Valfli Sistem
S-Tube Geçiş Basıncı	: 190 bar
Sevk Silindiri Çapı	: 200 mm
Sevk Silindiri Uzunluğu	: 2100 mm
Beton Kazanı Hacmi	: 650 lt
Kazan Çıkış Ağız Çapı	: 125 mm
Pantolon Boru Çıkış Ağız Çapı	: 150 mm
Piston Yön Değiştirme Sistemi	: Elektromanyetik Sensör
Yağlama sistemi	: Elektrik Kontrollü Merkezi Yağlama Sistemi (LINCOLN)
Tahrik	: Motor
Elektrik Kutusu	: IP65 PLC Kontrollü

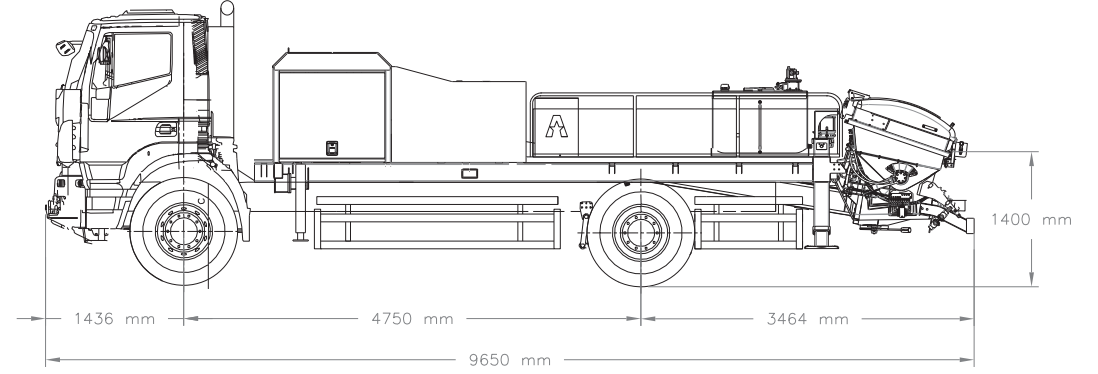
## **A** OPSİYONLAR

Kazan Vibratörü
Hidrolik Tahrikli Fan
Betonstar IoT Sistemi
Uzaktan Kumanda (HBC)
Hava Kompresörü
Yüksek Basıncılı Temizleme Kiti (160 bar)

## **A** KONTROL SİSTEMİ

Smartstar Kontrol
7" Renkli Smartstar Ekran
Arıza Teşhisi
Yakıt Tasarruf Modu
Uzaktan Kumanda (NBB)

## **A** TEKNİK ÖLÇÜLER



## **A** SU TANKI VE POMPASI

Su Pompası	: 67 lpm
Su Tankı Kapasitesi	: 650 lt
Hortum	: 15 m

## **A** GENEL

Ağırlık (Kamyonsuz)	: 11.840 kg
---------------------	-------------

## **A** MOTOR\*

Güç	: 265 kW (360 hp) (Dizel)
-----	---------------------------

(\*Gösterilen tüm veriler teoriktir ve haber verilmeksizin değiştirilebilir.

(\*Motor gücü ve norm değerleri motor markasına göre değişmektedir.

# ⚡ BSS 10-70 CS / BSS 10-50 CS CITY STAR





## **A** POMPALAMA ÜNİTESİ (BSS 10-50 CS)

Rod Tarafı	Beton Basma Kapasitesi (max)	: 75 m <sup>3</sup> / saat
	Beton Basıncı (max)	: 54 bar
	Strok	: 39 Strok / dakika
Piston Tarafı	Beton Basma Kapasitesi (max)	: 50 m <sup>3</sup> / saat
	Beton Basıncı (max)	: 81 bar
	Strok	: 26 Strok / dakika

Beton Transfer Sistemi	: S Valfli Sistem
S-Tube Geçiş Basıncı	: 190 bar
Sevk Silindiri Çapı	: 200 mm (10.50) / 230 mm (10.70)
Sevk Silindiri Uzunluğu	: 1000 mm
Beton Kazanı Hacmi	: 450 lt
Kazan Çıkış Ağız Çapı	: 125 mm
Pantolon Boru Çıkış Ağız Çapı	: 150 mm
Piston Yön Değiştirme Sistemi	: Elektromanyetik Sensör
Yağlama sistemi	: Elektrik Kontrollü Merkezi Yağlama Sistemi (LINCOLN)
Elektrik Kutusu	: IP65 PLC Kontrollü
Su Pompası	: 67 lpm
Su Tankı Kapasitesi	: 650 lt

## **A** OPSİYONLAR

Kazan Vibratörü
Hidrolik Tahrikli Fan
Betonstar IoT Sistemi
Uzaktan Kumanda (HBC)
Hava Kompresörü
Yüksek Basıncılı Temizleme Kiti (160 bar)

## **A** KONTROL SİSTEMİ

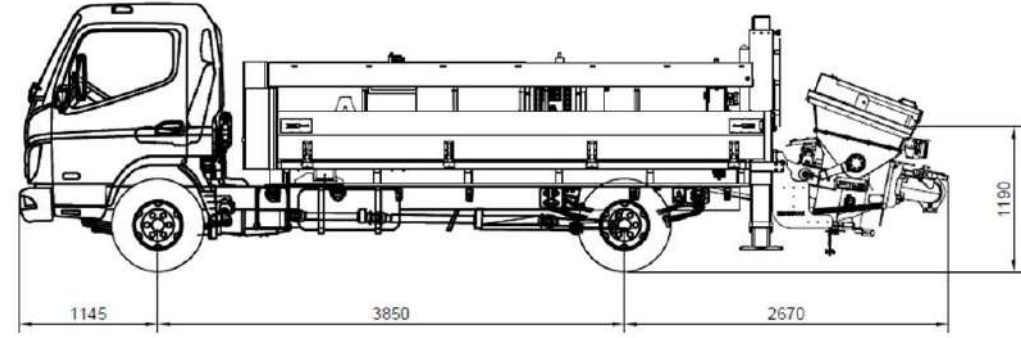
Smartstar Kontrol
7" Renkli Smartstar Ekran
Arıza Teşhisi
Yakıt Tasarruf Modu
Uzaktan Kumanda (NBB)

(\*Gösterilen tüm veriler teoriktir ve haber verilmeksizin değiştirilebilir.

## **A** POMPALAMA ÜNİTESİ (BSS 10-70 CS)

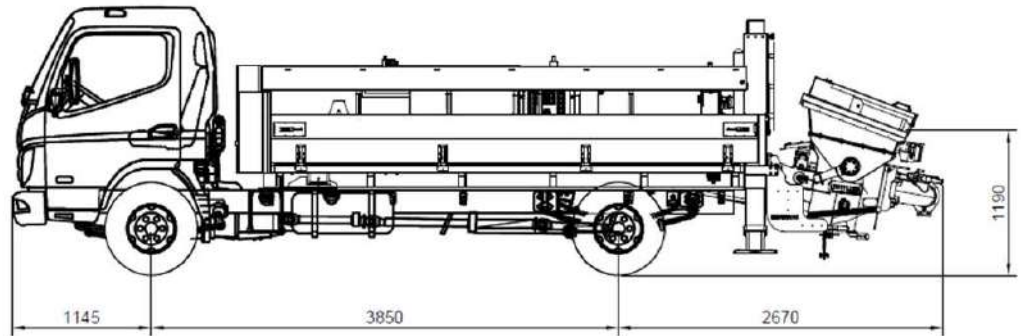
Rod Tarafı	Beton Basma Kapasitesi (max)	: 105 m <sup>3</sup> / saat
	Beton Basıncı (max)	: 54 bar
	Strok	: 42 Strok / dakika
Piston Tarafı	Beton Basma Kapasitesi (max)	: 70 m <sup>3</sup> / saat
	Beton Basıncı (max)	: 81 bar
	Strok	: 28 Strok / dakika

## **A** TEKNİK ÖLÇÜLER



### **BSS 10-50 CS**

Ağırlık: : 4560 kg



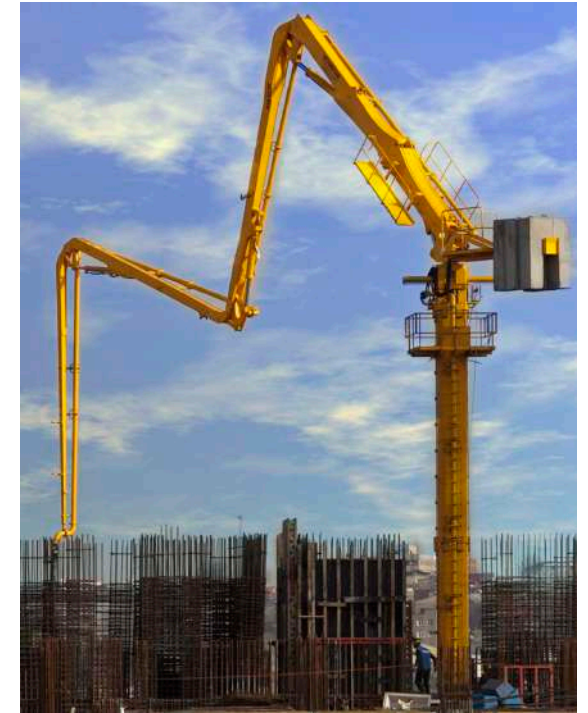
### **BSS 10-70 CS**

Ağırlık: : 4725 kg

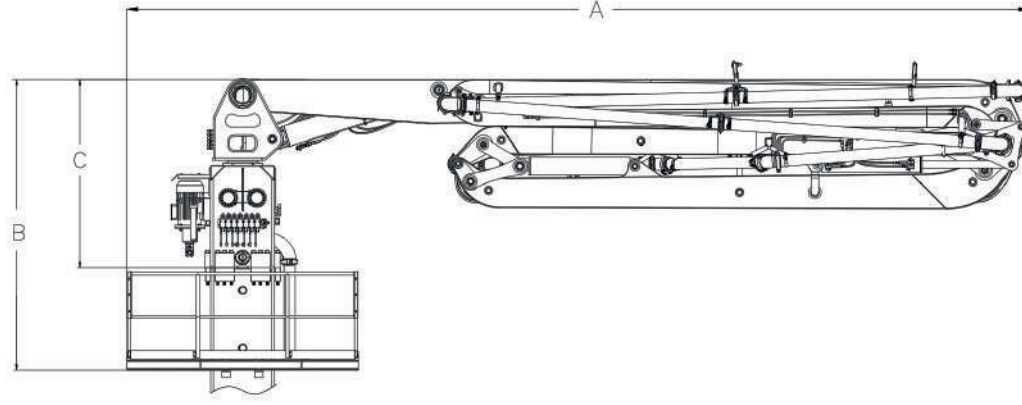
# BSD 36 - 5RZT

BSD 26 / 33 / 39 / 43

BETON DAĞITICILARI



## TEKNİK ÖLÇÜLER



## STANDART ÖZELLİKLER

Kablosuz Kumanda
1 x 10 m Kare Kolon
1 x 6 m Kare Kolon
Mast Ekipmanları
Uç Hortumu
3 x Şase Bağlantı Çerçevesi
3x Raylı Merdiven
2 x Merdiven
2 x Kaldırma Silindiri
Çalışma Platformu
1 x Anahtar Seti

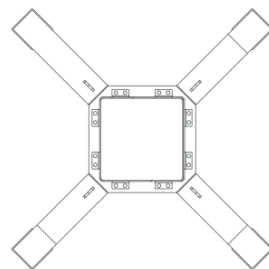
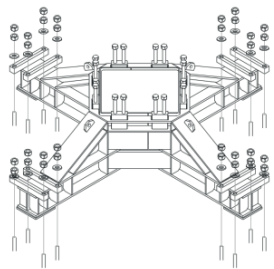
## AYAK SİSTEMİ

1 Adet Temel Kaide + Ankraj Civataları
--

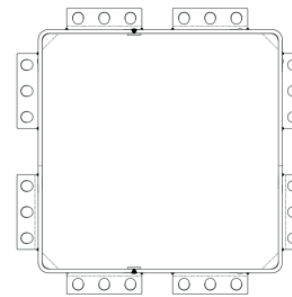
## BOYUTLAR

	BSD 26 4 ZT	BSD 33 4 ZT	BSD 36 5 RZT	BSD 39 5 RZT	BSD 43 5 RZT
A	8.4 m	10.8 m	10.5 m	10.5 m	10.9 m
B			2.2 m		
C			3.4 m		

## X AÇILMALI AYAK SİSTEMİ



## KOLON BAĞLANTI BÖLÜMÜ



(\*)Gösterilen tüm veriler teoriktir ve haber verilmeksizin değiştirilebilir.

