

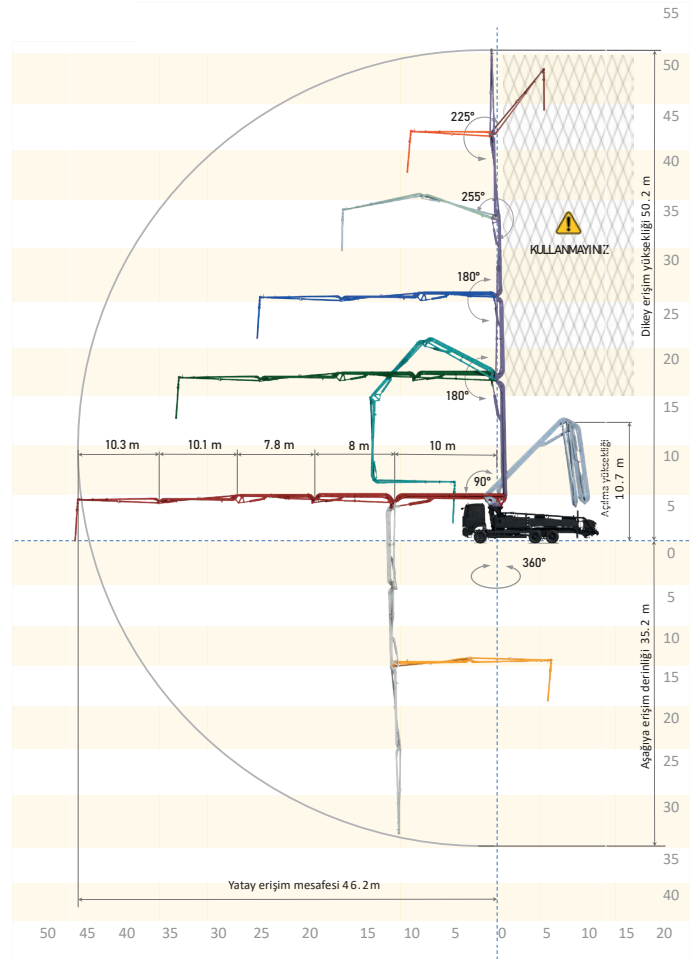


POMPA GRUBU

Pompa Grubu	BST 51.16 5RZ	BST 51.20 5RZ
	Standart	Opsiyonel
Beton Basma Kapasitesi (max) (Piston Tarafı)	160 m ³ /saat	200 m ³ /saat
Beton Basıncı (max) (Piston Tarafı)	85 bar	85 bar
Strok	26 Strok/dakika	27 Strok /dakika
Beton Silindir Ölçüleri	250 mm x 2100 mm	250 mm x 2500 mm
Kumanda	Hetronic / HBC	Hetronic / HBC
Soğutucu	Elektrikli / Hidrolik	Hidrolik

STANDART ÖZELLİKLER

Beton Kazanı Hacmi	650 lt
Piston Yön Değişirme Sistemi	Elektromanyetik Sensör
Beton Transfer Sistemi	S Valfli Sistem
Elektrik Kutusu	IP65 PLC Kontrollü
Uzaktan Kumanda	Dahil
Su Pompası	67 l/min
Su Tankı Kapasitesi	650 lt
Su Hortumu	15 m
Kazan Yağlama Sistemi	Elektrik Kontrollü Merkezi Yağlama Sistemi
Tahrik	PTO veya Ara Şanzıman

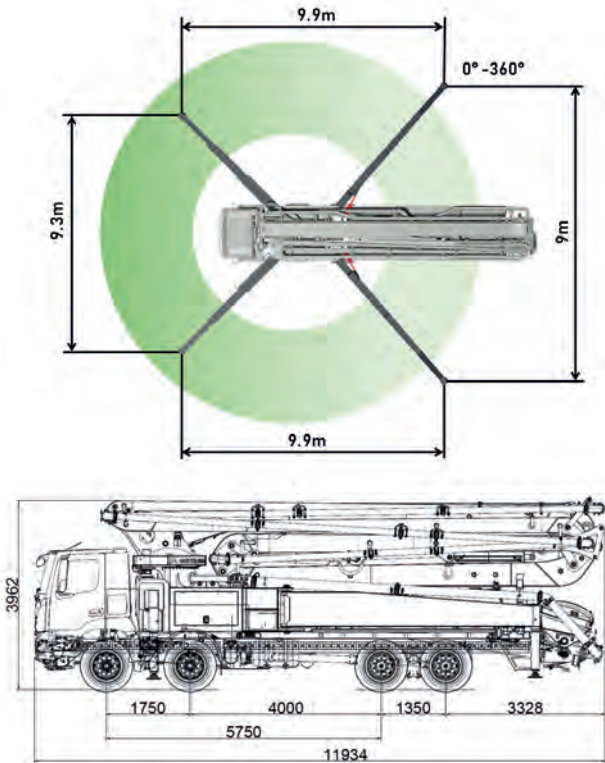


OPSİYONLAR

- Kazan Vibratörü
- Hidrolik Tahrikli Fan
- Stabilite Kontrol
- Hava Kompresörü
- Uç Hortum Beton Kesici
- Yüksek Basınçlı Temizleme Kiti
- Otomatik Bom Açılma
- Su ve Yağ Tankı Isıtıcı
- Beton Seviye Sensörü

BOM SİSTEMİ

Bom Tipi	RZ
Bom Sayısı	5
Bom Dönüş Hızı	194 saniye
Bom Dönüş Açısı	360°
Beton Borusu Çapı	125 mm (DN 125)
Dikey Erişim Yüksekliği	50.2 m
Yatay Erişim Mesafesi	46.2 m
Açılma Yüksekliği	10.7 m
Aşağıya Erişim Derinliği	35.2 m
Uç Hortum	3 m



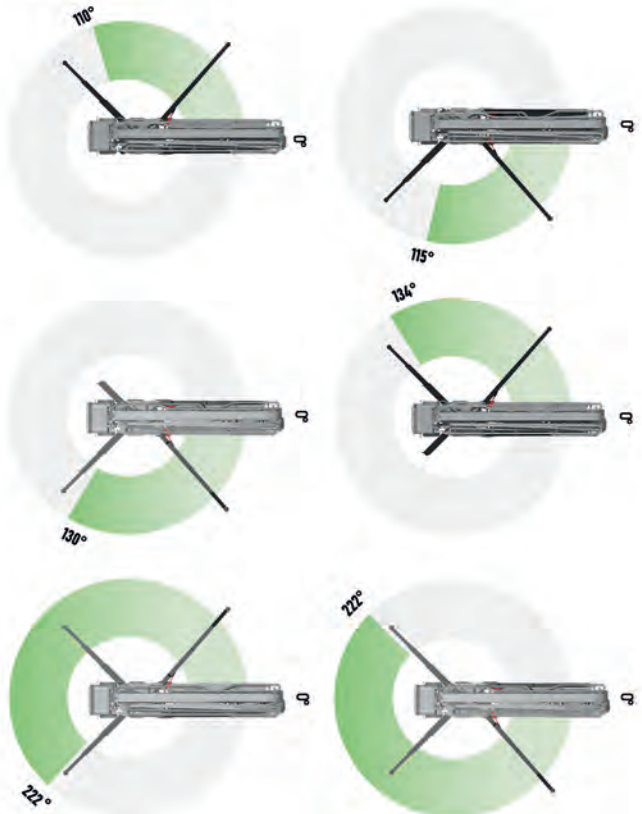
KONTROL SİSTEMİ

- SmartStar Kontrol
- 7" Renkli SmartStar Ekran
- IP69K Elektronik Tuş Takımı
- Arıza Teşhis
- Yakıt Tasarruf Modu
- Sensör Arıza Modu
- Otomatik Güç Regülasyonu
- Otomatik Karıştırıcı
- Karıştırıcı Güvenlik Sensörü

AYAK SİSTEMİ

Ön ayaklar	X Tipi
Arka ayaklar	Hidrolik Yana Açılmalı

ÇALIŞMA DURUMLARI



(*) Gösterilen tüm veriler teoriktir ve haber vermeksizin değiştirilebilir.